

Unterbringung von Geflüchteten in Königswinter-Thomasberg

Bürgerinformationsveranstaltung
am 07.11.2024

Situation der Kommunen

- Die Städte und Gemeinden sind verpflichtet, Geflüchtete aufzunehmen und unterzubringen.
- Die Zuweisungen erfolgen durch die Bezirksregierung Arnsberg und richten sich nach einem Verteilschlüssel, der alle Städte und Gemeinden berücksichtigt.
- Die Aufnahmequote ändert sich aufgrund der aktuellen Situation derzeit wöchentlich.
- Weitergehende Informationen stellt die Bezirksregierung Arnsberg unter www.bra.nrw.de/integration-migration zur Verfügung

Statistische Daten I

- In Königswinter sind Menschen aus 37 verschiedenen Ländern untergebracht,
- insbesondere aus Afghanistan, Irak, Iran, Syrien, Türkei und Ukraine.
- Zwischen der Information über die Zuweisung (Bezirksregierung Arnsberg) und der Ankunft der Personen in Königswinter liegen i.d.R. 10 Tage, tlw. bis zu 10 Zuweisungen pro Woche.

Statistische Daten II

Bewohner*innen der Unterkünfte

- 28.10.2024 548 Personen
- 31.12.2023 521 Personen
- 31.12.2022 314 Personen
- 31.12.2021 215 Personen

- Zum Vergleich :
 Ende 2015 433 Personen (115 weniger)

Aktuell in Königswinter, Stand 28.10.2024

- 548 Personen sind in den Unterkünften der Stadt Königswinter untergebracht, davon 177 Kinder
- Stieldorf = 146 Personen
- Kurfürstenstraße = 178 Personen
- Oberpleis = 66 Personen
- Eudenbach = 19 Personen

Statistische Daten IV

- vorübergehende Unterkünfte:

Am Stadtgarten =	53 Personen
Hauptstr. 412 =	13 Personen
Dollendorfer Str. 12 =	14 Personen
Forellenweg 4 =	22 Personen
Am Palastweiher=	37 Personen

Rund 200 Personen dürfen aus den Unterkünften ausziehen, finden aber trotz ehrenamtlicher und städtischer Unterstützung keinen Wohnraum.

Unterkünfte

Unterkunft Stieldorf,
Am Sportplatz 2 - 4



Unterkunft Altstadt,
Kurfürstenstr. 25

Unterkünfte



Unterkunft Oberpleis,
Humboldtstr. 2 (Nähe Sonnenhügel,
Anlage befindet sich teilweise noch im
Bau, Außenanlagen noch nicht
angelegt)



Unterkünfte

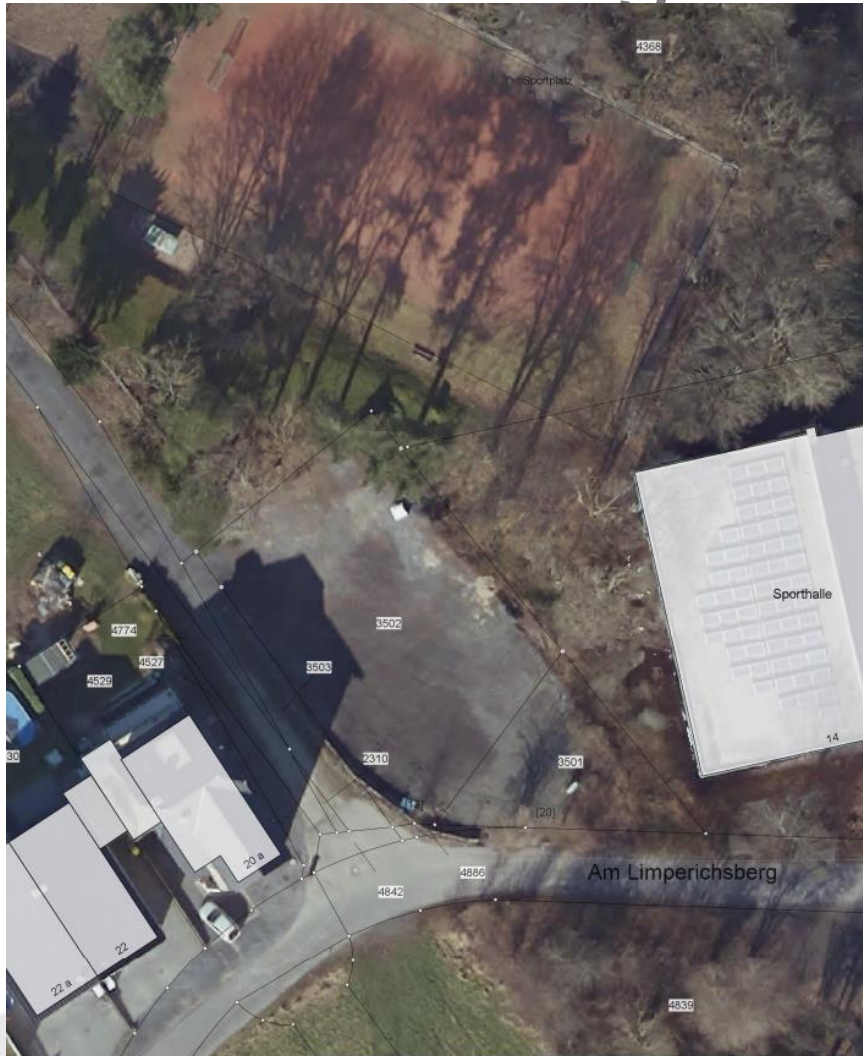
- Auslastungskapazitäten in allen Unterkünften nahezu erreicht
- Unterkunft „Am Stadtgarten“ steht voraussichtlich nur bis zum 31.12.2024 zur Verfügung (dann Neubau der WWG)

Neue Unterkünfte/ in Vorbereitung

- Humboldtstraße Oberpleis – Erweiterung
- Aktuell befindet sich die 3. und 4. Containeranlage als Aufstockung im Auf- und Ausbau (80 Plätze, Bezug voraussichtlich 12/2024).



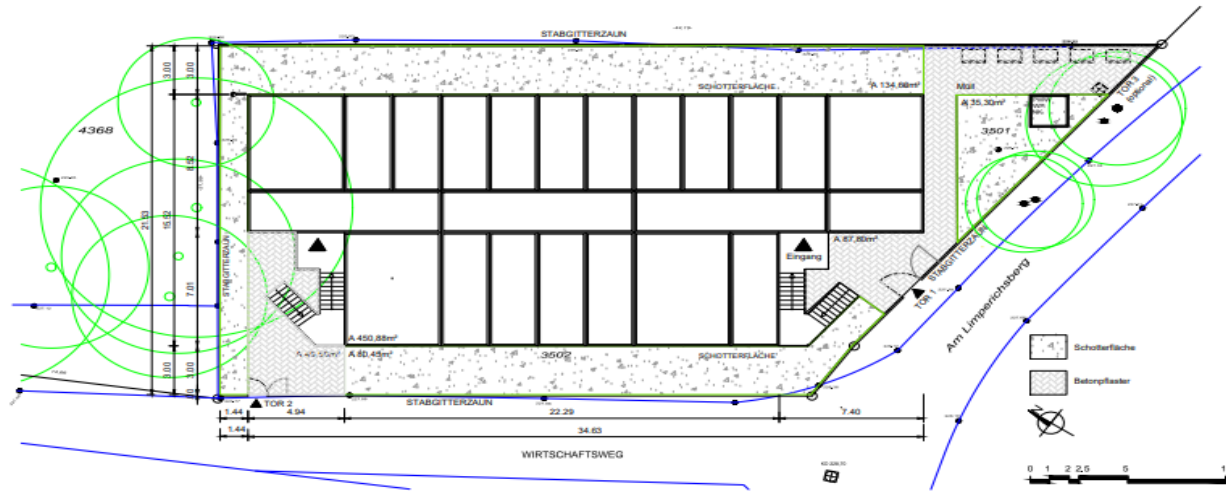
Neue Unterkünfte/ in Vorbereitung



Baugrundstück „Am Limperichsberg“

Grundlage:	Ratsbeschluss
Bauherr:	Stadt Königswinter
Bauart:	Leichtbauweise
Baubeginn:	ca. 03/2025
Fertigstellung:	ca. Mitte 2025
Kapazität:	ca. 50 Plätze

Neue Unterkünfte/ in Vorbereitung



65 18 16 Unterkunft am Limperichsberg Thomasberg			
LAGEPLAN	M1:250	Bauherr:	Architekt:
65 18 16		Stadtverwaltung Königswinter Obere Straße 5 53639 Königswinter-Thomasberg T: 02244-889-0, stadtverwaltung@koenigswinter.de	Stadtverwaltung Königswinter, GB 65 Obere Straße 5 53639 Königswinter-Thomasberg T: 02244-889-0, stadtverwaltung@koenigswinter.de
BLATT	6 VON 6		
GEMARKUNG:	Hosenpohl		
FLUR:	11		
FLURSTÜCK:	3501, 3502		
Datum:	11/09/2024		

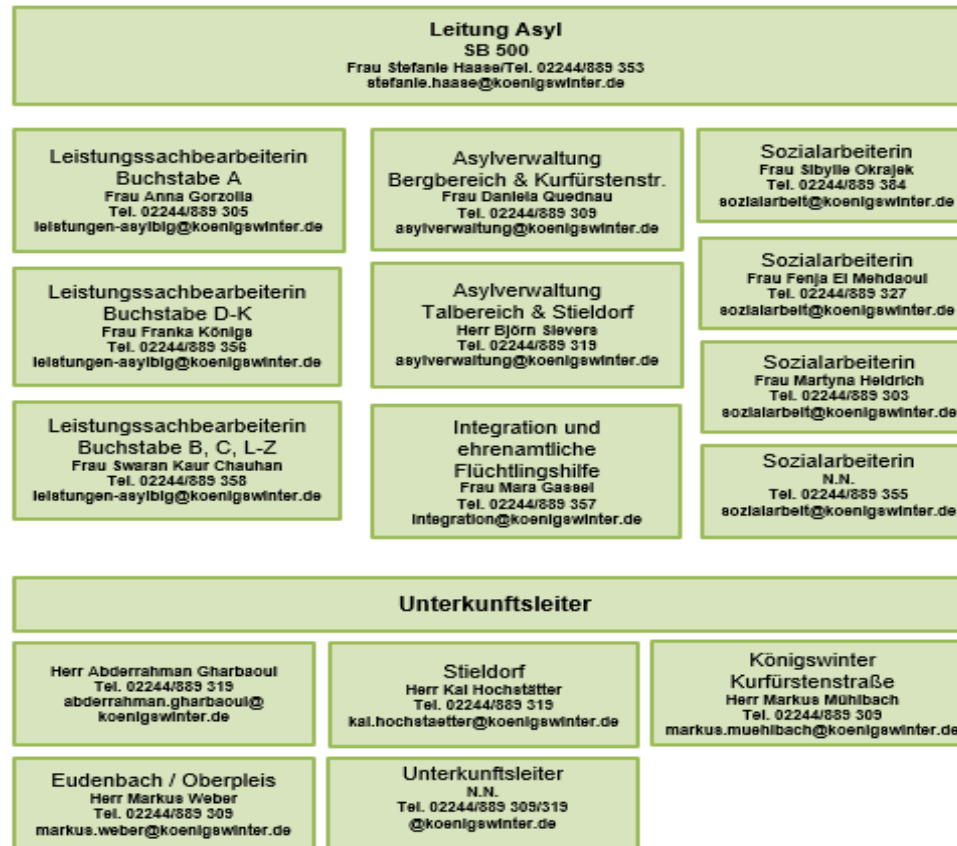
Neue Unterkünfte/ in Vorbereitung

Geplante Ausstattung der Unterkunft:

- 2- und 4-Bettzimmer (insgesamt 50 Kapazitäten)
- 2 Aufenthaltsräume
- 2 getrennte Sanitärräume
- 2 Gemeinschaftsküchen mit Essbereich
- 2 Waschmaschinenräume
- 1 Unterkunftsleiterbüro
- 1 Sozialarbeiterbüro

Betreuung der in Königswinter untergebrachten Personen

Die Betreuung der untergebrachten Personen erfolgt durch den Servicebereich Asyl:



Betreuung der in Königswinter untergebrachten Personen

Die Betreuung erfolgt insbesondere durch die:

- Sozialarbeiterinnen, sie helfen z. B. bei Angelegenheiten mit der Ausländerbehörde, bei der Wohnungssuche, bei der Anmeldung in der Kita oder Schule...
- Unterkunftsleiter, sie stehen den Bewohner*innen als erste Ansprechpartner in der Unterkunft zur Verfügung und betreuen ganzheitlich die jeweiligen Unterkünfte (z. B. Reinigung, Überwachung der Verkehrssicherheitspflicht und der Hausordnung)

Betreuung der in Königswinter untergebrachten Personen

- Kolleg*innen der Leistungsabteilung, die u. a. für die Bewilligung von Leistungen (Geldleistungen / Leistungen der Krankenhilfe) zuständig sind
- Kolleg*innen der Asylverwaltung, die für die Planungen der Belegung sowie für die Ausstattung der Unterkünfte zuständig sind

Betreuung der in Königswinter untergebrachten Personen

- Ehrenamtlichen Organisationen und Ehrenamtlichen Unterstützer, die die Bewohner*innen in verschiedene Angelegenheiten beraten und unterstützen, mit ihnen Fußball spielen, ein Frauencafé anbieten, bei den Hausaufgaben unterstützen u.v.m.

Wie geht es nun weiter:

- Die Bürgerinnen und Bürger werden über die weiteren Schritte, wie z. B. Baubeginn und Bezug der Unterkunft durch die Stadt Königswinter informiert (Pressemitteilung, Aushang Informationskasten im Ort)
- Bei Bedarf wird eine weitere Bürgerinformationsveranstaltung durchgeführt

Zeit für Fragen

Wir stehen Ihnen heute und auch im Nachgang der
Veranstaltung für weitere Fragen gerne zur
Verfügung!