

Verkehrsplanerische Begleituntersuchung



Kartengrundlage: Geobasis NRW TIM-online 2.0

Bebauungsplan Nr. 50/13 in Königswinter - Oelinghoven

- **AUFTRAGGEBER:** MN Wohnbau GmbH
Am Bahndamm 1
53560 Vettelschoß

- **BEARBEITUNG:** VERTEC GmbH
Ingenieurbüro für Verkehrsplanung und Verkehrstechnik
Hohenfelder Straße 13, 56068 Koblenz

Tel.: 0261 / 30 36 2-0
Fax: 0261 / 30 36 2-99
E-Mail: info@vertec-ingenieure.de

Kristin Brune, Markus Werhan (Verkehrsplanung)
Gerald Böckling (Grafik und Layout)

- **ANMERKUNG:** Aus Gründen der besseren Lesbarkeit wird auf die gleichzeitige Verwendung der Sprachformen männlich, weiblich und divers (m/w/d) verzichtet. Sämtliche Personenbezeichnungen gelten gleichermaßen für alle Geschlechter.

- **URHEBERRECHT:** Dieses Werk und alle seine Teile sind urheberrechtlich geschützt. Jegliche Verbreitung und Verwertung außerhalb der im Urheberrechtsgesetz (UrhG) gesetzten Grenzen ist ohne Zustimmung des Urhebers unzulässig.

INHALTSVERZEICHNIS

A	VORBEMERKUNGEN	1
B	ERHEBUNGEN - VERKEHRSANALYSE	2
	1. Konzeption und Durchführung	2
	2. Ergebnisse der Gerätezahlungen	3
	3. Ergebnisse der Knotenstromzahlungen	4
	4. Abgleich mit Zahlungen ohne "Corona-Einfluss"	7
C	PROGNOSE DER VERKEHRSMENGEN	9
	1. Allgemeine Verkehrsentwicklung	9
	2. Vorhaben-bezogener Verkehr	10
D	PROGNOSE - PLANFÄLLE	12
	1. Belastungen	12
	2. Leistungsfähigkeit und Verkehrsfluss	14
	3. Lärmeingangswerte nach RLS 19	16
E	ZUSAMMENFASSUNG	20

ANHANG

- Abbildungen
- Materialteil
- pdf-Fassung

A **VORBEMERKUNGEN****Abb. A1**

In der Stadt Königswinter ist im Stadtteil Oelinghoven die Errichtung neuer Wohnbebauungen mit 11 Einfamilienhäusern geplant. Die Flächen liegen nördlich der Straße Zur Heide über die auch die verkehrliche Erschließung des Vorhabens abgewickelt werden soll.

Es ist eine verkehrsplanerische Begleituntersuchung durchzuführen, die folgende **Aufgabenstellungen** beinhaltet:

- Analyse der bestehenden Verkehrsverhältnisse
- Aufkommensbestimmung des geplanten Entwicklungsvorhabens
- Bestimmung der verkehrlichen Auswirkungen des Wohngebietes
- Beurteilung von Leistungsfähigkeit und Verkehrsfluss des maßgeblichen Knotenpunktes
- Ermittlung von Lärmeingangswerten nach RLS-19

B ERHEBUNGEN - VERKEHRSANALYSE

1. Konzeption und Durchführung

Abb. B1

Die Konzeption der notwendigen Erhebungen ist in der Abbildung B1 dargestellt.

Es fand eine **Gerätezahlung** für die Dauer von einer Woche vom **23.06.2021 bis 01.07.2021** statt. Die Gerätezahlung wurde im Zuge der Straße Zur Heide durchgeführt. Mithilfe dieser Dauerzahlung werden die Ergebnisse der Knotenstromzahlung abgesichert und in den Kontext einer gesamten normalen Verkehrswoche gestellt. Es werden weitergehende zuverlässige Angaben, z.B. für die Nachtstunden und die Verkehrsabsenkungen an den Wochenenden gewonnen, die für die Ermittlung des "Durchschnittlichen Täglichen Verkehrs" (DTV) notwendig sind. Die Gerätezahlung erfolgte richtungsbezogen in ½-Std.-Intervallen, getrennt nach Leicht- und Schwerverkehr.

Die **Knotenstromerhebung** fand an der Einmündung L83 / Zur Heide statt. Diese wurde am **Donnerstag, den 24.06.2021** im Zeitbereich **0.00 bis 24.00 Uhr** durchgeführt. Beeinträchtigungen durch die Witterung oder sonstige Einflüsse (Baustellen, Umleitungsbeschilderungen, Sonderveranstaltungen, etc.) lagen nicht vor. Die Zählungen erfolgten in ¼-Std.-Intervallen. Die Fahrzeugunterscheidung wurde entsprechend dem BAST-Standard vorgenommen.

Die Knotenstromzahlung bilden die Grundlage, bestehende Verkehrsströme zu erkennen und Leistungsfähigkeitsberechnungen zur Verträglichkeit zusätzlicher Verkehrsmengen durchzuführen.

Um eine Beeinflussung der Zählergebnisse infolge der Corona-Pandemie auszuschließen, erfolgt in Kapitel B4 eine Plausibilitätskontrolle der Erhebungsergebnisse.

2. Ergebnisse der Gerätezahlungen

Die Ergebnisse der Gerätezahlung werden nach Leicht- und Schwerverkehr getrennt ausgewertet und als Wochenganglinie aufbereitet.

Abb. B2

Zur Heide

Der durchschnittliche werktägliche Verkehr (Montag-Freitag) stellt sich mit einer Stärke von **rd. 510 Kfz/d** ein. Der Schwerverkehr ist von untergeordneter Bedeutung und beträgt im Mittel rd. 2 Fz/d. Die maximale Belastung wird am Freitag mit rd. 550 Kfz/d und die minimale Belastung am Sonntag mit rd. 350 Kfz/d erreicht.

Die Auswertung der einzelnen Fahrtrichtungen zeigt nahezu **symmetrische Richtungsbelastungen**.

Materialteil

Die detaillierten Auswertungen der Gerätezahlung sind dem Materialteil beigelegt.

3. Ergebnisse der Knotenstromzählungen

Abb. B3

Die Abbildung B3 zeigt die Ergebnisse der Knotenstromzählung für den Tagesverkehr sowie für die maßgebende Vor- und Nachmittagsspitzenstunde, getrennt nach Gesamtbelastung und Schwerverkehr.

In der folgenden Tabelle B1 ist die **Knotenpunktbelastung** zusammengefasst:

Tab. B1 Belastungen Analyse Tagesverkehr

Intervall	Gesamt	SV
Tagesbelastung (Fz/d)	6.550	230
VM-Spitze (Fz/h)	470	20
NM-Spitze (Fz/h)	620	10

Tabelle enthält gerundete Werte, VM = Vormittag; NM = Nachmittag

Die Einmündung L83 / Zur Heide weist eine Einfahrmenge von **rd. 6.550 Kfz/d** auf. Die Geradeausbeziehungen im Zuge der L83 sind mit rd. 2.900 Kfz/d am stärksten ausgeprägt. Damit haben die Geradeausströme einen Anteil von rd. 88% an der Gesamteinfahrmenge. Die Querschnittsbelastung der Straße Zur Heide, die eine überwiegende Erschließungsfunktion ausweist, fällt mit rd. 810 Kfz/d deutlich geringer aus.

Der **Schwerverkehrsanteil** beträgt rd. 3,5% des Gesamtverkehrsaufkommens. Die Geradeausbeziehung auf der B413 besitzt mit ca. 99% den größten Anteil am Schwerverkehr.

Am Vormittag liegt die maßgebende **Spitzenstunde** zwischen 07.00 - 08.00 Uhr bei einer Einfahrmenge von rd. 470 Kfz/h. In der L83 ist ein Fluten (Belastungsüberhang von rd. 160 Kfz/h) in Fahrtrichtung Stieldorf festzustellen. Die Straße Zur Heide weist eine Querschnittsbelastung von rd. 40 Kfz/h auf.

Der Schwerverkehrsanteil liegt bei rd. 5,1% des Spitzenstundenaufkommens und ist lediglich auf der Geradeausbeziehung im Zuge der L83 vorzufinden.

Am Nachmittag wird die maßgebende **Spitzenstunde** zwischen 16.00 – 17.00 Uhr mit rd. 620 Kfz/h erreicht. Es wird ein Belastungsüberhang auf der L83 in Fahrtrichtung Thomasberg von rd. 140 Kfz/h ausgewiesen.

Der Schwerverkehr fällt am Nachmittag mit rd. 13 SV-Fz/h (2,1%) vergleichsweise gering aus.

Nachfolgende Abbildung zeigt eine Übersicht der Belastungen an relevanten Querschnitten.

Bild B1

Querschnittsbelastungen Analyse Tagesverkehr [Kfz/d]



Kartengrundlage: Geobasis NRW TIM-online 2.0

Materialteil

Die detaillierten Auswertungen der Knotenstromzählung, sind dem Materialteil beigefügt.

4. Abgleich mit Zählungen ohne "Corona-Einfluss"

Zum Zeitpunkt der Zählungen lagen Maßnahmen zur Verhinderung der Verbreitung des Coronavirus vor. Damit eine mögliche Beeinflussung des Verkehrsaufkommens durch die Corona-Pandemie ausgeschlossen werden kann, werden Ergebnisse der elektronischen Verkehrszählung (EVZ) auf der L83 zwischen Oelinghoven und Stieldorferhohn (SVZ-Nr. 5209 2310), die vom Landesbetrieb Straßenbau NRW zur Verfügung gestellt wurden, herangezogen. Hierfür liegt eine Wochenzählung vom November 2018 vor. Somit können die Daten des Erhebungstages mit Daten von vergleichbaren Normalwerktagen außerhalb von Ferien und Feiertagswochen aus der Vergangenheit abgeglichen werden, welche nicht unter "Corona-Einfluss" standen.

Tab. B2 **Abgleich Querschnitt L83**

	2018 [Kfz/d]	2021 [Kfz/d]
L83 Richtung Oelinghoven	3.360 (157)	3.070 (113)
L83 Richtung Stieldorferhohn	3.000 (272)	3.100 (115)

Tabelle enthält gerundete Werte.

Die ausgewiesenen Werte in Fahrtrichtung Stieldorferhohn aus der Wochenzählung vom November 2018 sind aufgrund von Messfehlern bzw. überdeckten Fahrzeugen nicht aussagekräftig. Daher wird zum Corona-Abgleich lediglich die Fahrtrichtung Oelinghoven herangezogen.

Die Belastung in Fahrtrichtung Oelinghoven der aktuellen Zählung (24.06.2021) ist geringer als das Werktagmittel (Montag – Freitag) der Wochenzählung vom November 2018. Die Richtungsbelastung im November 2018 betrug rd. 3.360 Kfz/d. 2021 wurde eine Richtungsbelastung von rd. 3.070 Kfz/d erhoben. Somit wurden rd. 290 Kfz/d weniger erfasst.

Daher ist davon auszugehen, dass durch die coronabedingten Einschränkungen eine Beeinflussung des Verkehrsaufkommens im Zuge der L83 vorliegt. Um dennoch ein repräsentatives Verkehrsbild im Zuge der L83 und somit eine belastbare Datengrundlage für die Analyse zu erzielen, werden die aktuellen Zählergebnisse angepasst. Hierbei werden lediglich die Geradeausbeziehung im Zuge der L83 mit einem Faktor von rd. 10% hochgerechnet. Mit diesem Vorgehen wird zudem sichergestellt, dass die folgenden Leistungsfähigkeitsberechnungen zur belastungsintensiven Seite geführt werden.

Abb. B4

Die Abbildung B4 zeigt die angepassten Ergebnisse der Knotenstromzählungen für den Tagesverkehr sowie die Spitzenstunden. In der nachfolgende Tabelle B3 ist die angepasste Einfahrmenge der Einmündung L83 / Zur Heide zusammengefasst:

Tab. B3 angepasste Belastungen L83 / Zur Heide

Intervall	Gezählte Belastung	Corona-Anpassung
Tagesbelastung (Fz/d)	6.550	7.120
VM-Spitze (Fz/h)	470	520
NM-Spitze (Fz/h)	620	670

Tabelle enthält gerundete Werte. VM = Vormittag; NM = Nachmittag

C **PROGNOSE DER VERKEHRSMENGEN****1.** **Allgemeine Verkehrsentwicklung**

Die Auswertungen von Langzeitzählstellen im klassifizierten Straßennetz belegen seit einigen Jahren, dass das allgemeine Verkehrswachstum nur noch sehr gering ausfällt. In vielen Bereichen sind bereits seit Jahren sogar Verkehrsabnahmen zu verzeichnen. Auf eine allgemeine Verkehrsprognose auf einen bestimmten Planungshorizont hinaus wird für den Planungsraum daher verzichtet.

Der Streckenzug Zur Heide besitzt ohnehin überwiegend Erschließungsfunktionen. Verkehrszuwächse resultieren daher vorwiegend aus lokalen Strukturentwicklungen, die im folgenden Kapitel C2 behandelt werden.

2. Vorhaben-bezogener Verkehr

Abb. C1

In der Stadt Königswinter ist im Stadtteil Oelinghoven die Errichtung neuer Wohnbebauungen mit 11 Einfamilienhäusern geplant. Die Flächen liegen nördlich der Straße Zur Heide über die auch die verkehrliche Erschließung des Vorhabens abgewickelt werden soll.

Weitere lokale Sonderentwicklungen innerhalb des Untersuchungsgebietes sind zum derzeitigen Stand nicht vorgesehen.

Die Aufkommensbestimmung der geplanten Einrichtungen erfolgt grundsätzlich nach folgender Quelle:

- "Hinweise zur Schätzung des Verkehrsaufkommens von Gebietstypen" der Forschungsgesellschaft für Straßenwesen (FGSV 2006).
- Zählergebnisse bestehender vergleichbarer Nutzungen zur Plausibilisierung der Aufkommensbestimmung
- Eigene Erfahrungswerte

Die Verkehrserzeugung wird bei dem Verfahren nach FGSV mit Hilfe der Nutzergruppen Bewohner, Besucher und Wirtschaftsverkehr getrennt nach den jeweiligen Nutzungen durchgeführt.

Die folgenden Tabellen C1 fasst die Aufkommensbestimmung zusammen.

Tab. C1 Verkehrserzeugung Wohnbebauung

Nutzung	Wohneinheiten				Bewohner / Wohneinheit		
	Wohnen B-Plan 50/13				3,50		
	Bewohner		Besucher		Wirtschafts- verkehr		SUMME
Anzahl Personen	39						
- Wege/d	3,50						
- Anteil Pkw	70%						
- Besetzungsgrad	1,30						
Tagesverkehr [Kfz/d,Richtung]	36		3		2		41
Quellverkehr Vormittagsspitze [Kfz/h]	14%	5	3%	0	5%	0	5
Zielverkehr Vormittagsspitze [Kfz/h]	2%	1	3%	0	8%	0	1
Quellverkehr Nachmittagsspitze [Kfz/h]	7%	2	6%	0	9%	0	2
Zielverkehr Nachmittagsspitze [Kfz/h]	14%	5	14%	0	7%	0	5

Für die geplante Wohnbebauung berechnet sich ein Mehrverkehrsaufkommen von ca. **40 Kfz/d und Richtung**. Maßgebende Fahrten im Schwerverkehr werden nicht generiert.

Für die Vormittagsspitzenstunde werden 5 Fahrten im Quell- und 1 Fahrten im Zielverkehr ermittelt. In der Nachmittagsspitzenstunde berechnen sich 2 Fahrten im Quell- und 5 Fahrten im Zielverkehr.

D PROGNOSE - PLANFÄLLE

1. Belastungen

Im Prognose-Planfall ist gemäß vorangegangenen Beschreibungen das Mehrverkehrsaufkommen der geplanten Wohnentwicklung berücksichtigt. Das prognostizierte Verkehrsaufkommen des Wohngebietes wird im Sinne einer worst-case Betrachtung zu 100% auf die Einmündung L83 / Zur Heide umgelegt.

Abb. D1 Die ermittelten Mehrbelastungen werden zusätzlich zum Analyseaufkommen auf das Straßennetz umgelegt und als Knotenstromplan ausgegeben.

Tab. D1 **Knotenbelastungen Prognose-Planfall**

Intervall	Analyse [Kfz/d]	Prognose-Planfall [Kfz/d]	Differenz [Kfz/d]
Tagesbelastung (Fz/d)	7.120	7.200	+80
VM-Spitze (Fz/h)	520	520	-
NM-Spitze (Fz/h)	670	680	+10

Tabelle enthält gerundete Werte; VM = Vormittag, NM = Nachmittag

Die Einmündung L83 / Zur Heide erfährt eine Belastungszunahme von rd. 80 Kfz/d. Dies entspricht einer Zunahme von rd. 1%. Die Geradeausbeziehungen im Zuge der L83 sind auch im Prognose-Planfall am stärksten ausgeprägt. Es wird eine Einfahrmenge von rd. 7.200 Kfz/d prognostiziert.

Am Vormittag und Nachmittag sind nur geringe Belastungszunahmen prognostiziert. Am Vormittag wird eine Belastung von rd. 520 Kfz/h und am Nachmittag von rd. 670 Kfz/h ausgewiesen.

Die nachfolgende Abbildung zeigt die Differenzbelastungen zwischen dem Planfall P0 und der Ist-Situation an maßgebenden Querschnitten.

Bild D1

Differenzen Prognose-Planfall zu Analyse

Legende:

Belastungszunahme Prognose-Planfall zu Analyse in Kfz/d



Kartengrundlage: Geobasis NRW TIM-online 2.0

2. Leistungsfähigkeit und Verkehrsfluss

Die Überprüfung von Leistungsfähigkeit und Verkehrsfluss erfolgt nach **HBS 2015** (Handbuch für die Bemessung von Straßenverkehrsanlagen). Maßgebend für die Beurteilung der Leistungsfähigkeit sind die Spitzenstundenbelastungen des Knotenpunktes L83 / Zur Heide im Prognose-Planfall. Die Berechnungen erfolgen auf Basis der Bestandsgeometrie. Für die Linksabbiegenden steht eine separate Abbiegespur zur Verfügung. Für die restlichen Verkehrsströme sind Mischspuren vorhanden.

Die Verkehrsqualität wird nach folgenden Qualitätsstufen unterschieden. Die Wartezeiten beziehen sich auf den für die Beurteilung des Gesamtknotens maßgeblichen Einzelstrom:

Tab. D2 Qualitätsstufen des Verkehrsablaufes (QSV)

QSV	Beurteilung	mittlere Wartezeit (s/Fz)	
		ohne LSA	mit LSA
A: ausgezeichnet	Ungehinderter Verkehrsablauf, sehr kurze Wartezeiten	≤ 10	≤ 20
B: gut	Nebenströme sind beeinflusst, Wartezeiten kurz	≤ 20	≤ 35
C: befriedigend	Staubildung in den Nebenströmen, Wartezeiten spürbar	≤ 30	≤ 50
D: noch stabil	Merklicher Stau im Nebenstrom, Reststau bei LSA nach Grünende. Wartezeiten beträchtlich	≤ 45	≤ 70
E: instabil	Staus bauen sich bei der vorhandenen Belastung nicht mehr regelmäßig ab, sehr große Wartezeiten	> 45	> 70
F: überlastet	Zufluss ist größer als die Kapazität, länger, ständig wachsender Stau	- *	- *

QSV: Qualitätsstufe des Verkehrsablaufes; LSA: Lichtsignalanlage

* Die QSV F ist erreicht, wenn die nachgefragte Verkehrsstärke über der Kapazität liegt

In der Tabelle D3 sind die Ergebnisse der Leistungsfähigkeitsberechnungen sowohl für die Vormittags- als auch die Nachmittagsspitzenstunde zusammengefasst.

Tab. D3 Verkehrsqualität Prognose-Planfall

	Vormittagsspitze	Nachmittagsspitze
Einfahrmenge (Kfz/h)	521	680
Qualitätsstufe	A	A
Kapazitätsreserve	>>100%	>>100%



überlastet



grenzleistungsfähig



leistungsfähig

Qualität des Verkehrsflusses:

A: ausgezeichnet; B: gut; C: befriedigend; D: noch stabil (Planungsvorgabe)

E: instabil; F: überlastet

Reserven: +69 % entspricht mögliche Zunahme der Gesamteinfahrmenge bis zum Erreichen von "E: instabil"
 5 % entspricht Herabsetzung der Gesamteinfahrmenge bis zum Einhalten von D: noch stabil"

Für alle untersuchten Knotenpunkte kann die Kapazität mit sehr deutlichen Reserven gesichert werden.

Für die beiden Einmündung L83 / Zur Heide wird auf Basis der Bestandsgeometrie in den maßgebenden Spitzenstunden am Vor- und Nachmittag **Qualitätsstufe A** ausgewiesen. Die Kapazitätsreserven sind sehr groß und liegen bei über 100%. Leistungssteigernde Maßnahmen werden somit nicht erforderlich.

Materialteil

Die Protokolle der Kapazitätsberechnungen sind dem Materialteil beigelegt.

3. Lärmeingangswerte nach RLS 19

Materialteil

Als Eingangswerte für die Lärmberechnungen dienen durchschnittliche Jahreswerte. Diese werden mit Hilfe des festgestellten Ganglinientyps berechnet. Dies geschieht in drei Arbeitsschritten.

Teil 1: Wochenzählung (Gerätezahlungen)
enthält Hochrechnung ausschließlich mit Tagesgewichtung
keine Berücksichtigung einer Jahresganglinie

Teil 2: Vergleichszählstelle (Jahresganglinie)
enthält eine Vergleichswoche aus einer Jahresganglinie mit ähnlicher Charakteristik wie die Zählwoche.
Quelle: Normalganglinien zur Überbrückung von Zählausfällen bei automatischen Langzeitzahlungen

Teil 3: Berechnung DTV mit Jahresganglinie
enthält Hochrechnung der Gerätezahlungen (Wochenzählung) auf Jahreswerte mit Tagesgewichtung und Gewichtung der Zählwoche innerhalb eines Jahresablaufes.

Neben dem DTV ("Durchschnittlicher Täglicher Verkehr aller Tage des Jahres") werden die folgenden Kennwerte berechnet:

- DTV-Di/Do-N ("Durchschnittlicher Täglicher Verkehr der **D**ienstage und **D**onnerstage innerhalb von Normalverkehrswochen")
- DTV-W ("Durchschnittlicher Täglicher Verkehr an **W**erktagen von Montag bis Samstag (ohne Feiertage und Schulferien)")
- DTV-W5 ("Durchschnittlicher Täglicher Verkehr an **W**erktagen von Montag bis Freitag (ohne Feiertage und Schulferien)")

Der DTV-Di/Do-N ist für Verkehrsuntersuchungen (z.B. Leistungsfähigkeitsberechnungen) maßgeblich, der DTV wird z.B. bei Lärmberechnungen herangezogen.

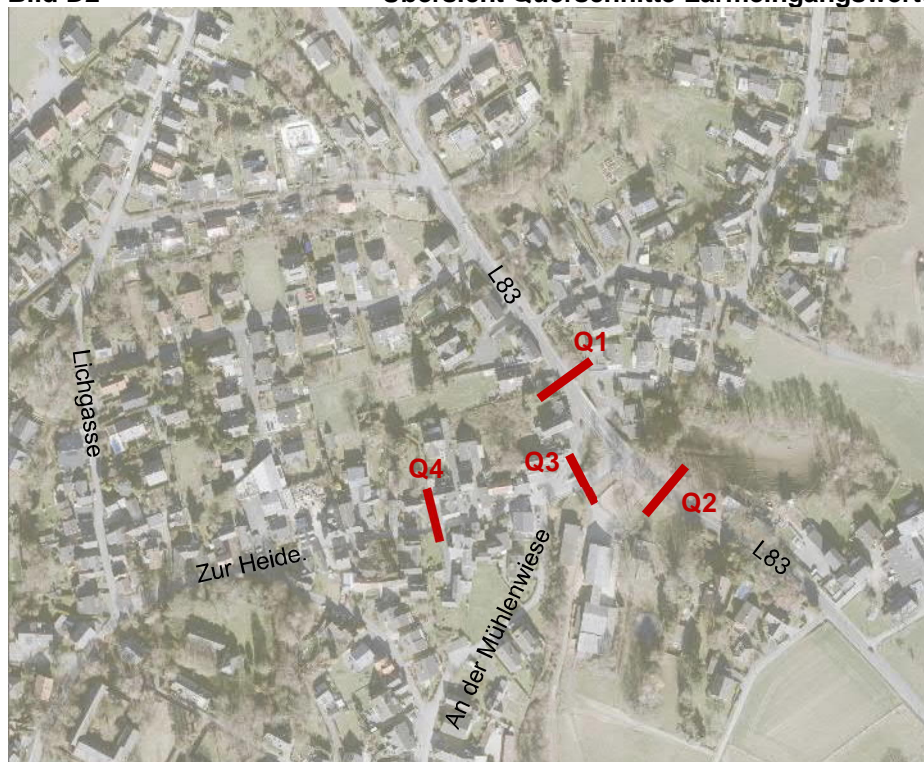
Die Eingangsparameter für die Lärmberechnungen werden in Teil 4 und 5 hergeleitet:

Teil 4: Umrechnungsfaktoren für DTV-Kennwerte
enthält die Umrechnungsfaktoren mit Bezug zum D_i/D_o der Zählwoche

Teil 5: Umrechnungsfaktoren für Lärmberechnung nach RLS-19
enthält die Umrechnungsfaktoren mit Bezug zum D_i/D_o der Zählwoche getrennt nach den verschiedenen Fahrzeuggruppen

In der folgenden Grafik sind die lärmtechnischen Eingangswerte für relevante Querschnitte im Untersuchungsgebiet aufbereitet.

Bild D2 **Übersicht Querschnitte Lärmeingangswerte**



Kartengrundlage: Geobasis NRW TIM-online 2.0

Tab. D4

Lärmeingangswerte nach RLS-19

Eingangswerte Lärmrechnungen nach RLS-19

M = Durchschnittliche stündliche Verkehrsstärke [Kfz/h]

p1 = Anteil Fahrzeuggruppe Lkw1 am Gesamtaufkommen [%]

p2 = Anteil Fahrzeuggruppe Lkw2 (ohne Krad) am Gesamtaufkommen [%]

pkrad = Anteil Motorräder am Gesamtaufkommen [%]

T = Tageszeitraum 6 - 22 Uhr

N = Nachtzeitraum 22 - 6 Uhr

Quelle	Charakteristik	Typ	DTV (Kfz)	DTV (SV)	M _T	M _N	p1 _T	p2 _T	pkrad _T	p1 _N	p2 _N	pkrad _N	
Faktoren													
TM	Verbindungsstr.	1	0,895	0,690	0,052	0,008	0,552	0,223	0,010	0,262	0,454	0,005	
GZ	Wohnen	2	0,902	1,060	0,053	0,007	0,865	0,309	0,010	1,045	0,149	0,006	
Strecke	Normalwerttag	Parameter		DTV(SV)	M _T	M _N	p1 _T	p2 _T	pkrad _T	p1 _N	p2 _N	pkrad _N	
	Kfz/d	%SV	Typ	DTV(Kfz)									
Analyse-Nullfall													
Q1	6688	3,8%	1	5984	2,89%	346,5	55,0	2,07%	0,84%	1,07%	0,98%	1,71%	0,56%
Q2	6747	3,7%	1	6037	2,86%	349,6	55,5	2,05%	0,83%	1,07%	0,97%	1,68%	0,56%
Q3	809	0,4%	2	730	0,44%	43,0	5,3	0,32%	0,11%	1,07%	0,39%	0,06%	0,72%
Q4	454	0,4%	2	410	0,52%	24,1	3,0	0,38%	0,14%	1,07%	0,46%	0,07%	0,72%
Prognose-Planfall													
Q1	6726	3,7%		6019	2,88%	348,5	55,2	2,06%	0,83%	1,07%	0,98%	1,70%	0,56%
Q2	6791	3,7%		6077	2,84%	351,9	55,8	2,03%	0,82%	1,07%	0,97%	1,68%	0,56%
Q3	891	0,3%		804	0,40%	47,3	5,9	0,29%	0,10%	1,07%	0,35%	0,05%	0,72%
Q4	536	0,4%		484	0,44%	28,5	3,5	0,32%	0,12%	1,07%	0,39%	0,06%	0,72%
Differenzlasten (Prognose-Planfall zu Prognose-Nullfall; Wirkungen)													
Q1	38		2	34		2,0	0,3			1,07%		0,72%	
Q2	44		2	40		2,3	0,3			1,07%		0,72%	
Q3	82		2	74		4,4	0,5			1,07%		0,72%	
Q4	82		2	74		4,4	0,5			1,07%		0,72%	

E ZUSAMMENFASSUNG

Abb. C1 In der Stadt Königswinter ist im Stadtteil Oelinghoven die Errichtung neuer Wohnbebauungen mit 11 Einfamilienhäusern geplant. Die Flächen liegen nördlich der Straße Zur Heide über die auch die verkehrliche Erschließung des Vorhabens abgewickelt werden soll.

Die verkehrlichen Auswirkungen dieses Vorhabens sollen im Rahmen einer verkehrsplanerischen Begleituntersuchung betrachtet werden.

Abb. B1 Als Datenbasis dient eine **Knotenpunktzählung**, welche am Donnerstag, den 24.06.2021 im Zeitbereich von 00.00 bis 24.00 Uhr stattgefunden hat. Zusätzlich wurde eine **Gerätezählung** für die Dauer von einer Woche vom 23.06.2021 bis 01.07.2021 im Zuge der Straße Zur Heide durchgeführt.

Abb. B3 Es wurde eine Einfahrmenge von rd. 6.550 Kfz/d mit einem Schwerverkehrsanteil von ca. 3,5% erhoben.

Am Vormittag liegt die maßgebende **Spitzenstunde** zwischen 07.00 - 08.00 Uhr bei rd. 470 Kfz/h. Am Nachmittag wird die maßgebende **Spitzenstunde** zwischen 16.00 – 17.00 Uhr mit rd. 620 Kfz/h erreicht.

Kap. C1 Bei der **Prognoseberechnung der Verkehrsmengen** wird auf den Ansatz einer allgemeinen Verkehrsentwicklung verzichtet. Die Auswertungen von Langzeitzählstellen anderenorts belegen seit einigen Jahren, dass das allgemeine Verkehrswachstum nur noch sehr gering ausfällt. In vielen Bereichen sind bereits seit Jahren Verkehrsabnahmen zu verzeichnen.

Kap. C2 Die **Prognoseberechnung der Verkehrsmengen** setzt sich aufgrund der überwiegenden Erschließungsfunktion der Straße Zur Heide ausschließlich aus lokalen Strukturentwicklungen innerhalb des Untersuchungsraumes zusammen. Neben dem Planungsvorhaben

(Wohngebiete) sind zum derzeitigen Stand keine weiteren Entwicklungen vorgesehen.

Abb. C1

Für das geplante Wohngebiet nach Bebauungsplan Nr. 50/13 berechnet sich ein **richtungsbezogenes Aufkommen von ca. 40 Kfz/d**. Maßgebende Fahrten im Schwerverkehr werden nicht generiert.

Für die Vormittagsspitzenstunde werden 5 Fahrten im Quell- und 1 Fahrten im Zielverkehr ermittelt. In der Nachmittagsspitzenstunde berechnen sich 2 Fahrten im Quell- und 5 Fahrten im Zielverkehr.

Abb. D1

Im Prognose-Planfall ist das Mehrverkehrsaufkommen des Planungsvorhaben nach Bebauungsplan Nr. 50/13 berücksichtigt. Die verkehrliche Erschließung des Plangebietes erfolgt über die Straße zur Heide. Das prognostizierte Verkehrsaufkommen des Wohngebietes wird im Sinne einer worst-case Betrachtung zu 100% auf die Einmündung L83 / Zur Heide umgelegt. Die Ergebnisse sind in der Abbildung D1 dargestellt.

Die Verkehrsuntersuchung kommt zu folgendem Ergebnis:

- Im Prognose-Planfall erfährt die Einmündung L83 / Zur Heide eine Mehrbelastung von rd. 80 Kfz/d. Hier ist eine Einfahrmenge von rd. 7.200 Kfz/d ausgewiesen.
- Die Ergebnisse von Leistungsfähigkeit und Verkehrsfluss kommen zu dem Ergebnis, dass auch unter Berücksichtigung der Mehrbelastungen infolge des Bebauungsplangebietes **keine maßgebenden Verkehrsflussdefizite** bestehen.
- Für die beiden Einmündung L83 / Zur Heide wird auf Basis der Bestandsgeometrie in den maßgebenden Spitzenstunden am Vor- und Nachmittag **Qualitätsstufe A** mit deutlichen Reserven ausgewiesen. Leistungssteigernde Maßnahmen werden hier somit nicht erforderlich.

-
- **Aus fachtechnischer Sicht spricht einer Realisierung des Entwicklungsvorhabens nichts entgegen.** Die berechneten Mehrbelastungen im Prognose-Planfall werden hinsichtlich Funktion (Erschließungsfunktion der Straße Zur Heide) und Gestaltung (geometrischer Ausbau L83 / Zur Heide) als verträglich bewertet.

ABBILDUNGEN

ABBILDUNGSVERZEICHNIS

A **VORBEMERKUNGEN**

Abb. A1 Lage im Straßennetz

B **ERHEBUNGEN – VERKEHRSSANALYSE**

Abb. B1 Übersicht Verkehrserhebungen

Abb. B2 Wochenganglinie Zur Heide

Abb. B3 Knotenstrombelastungen Analyse

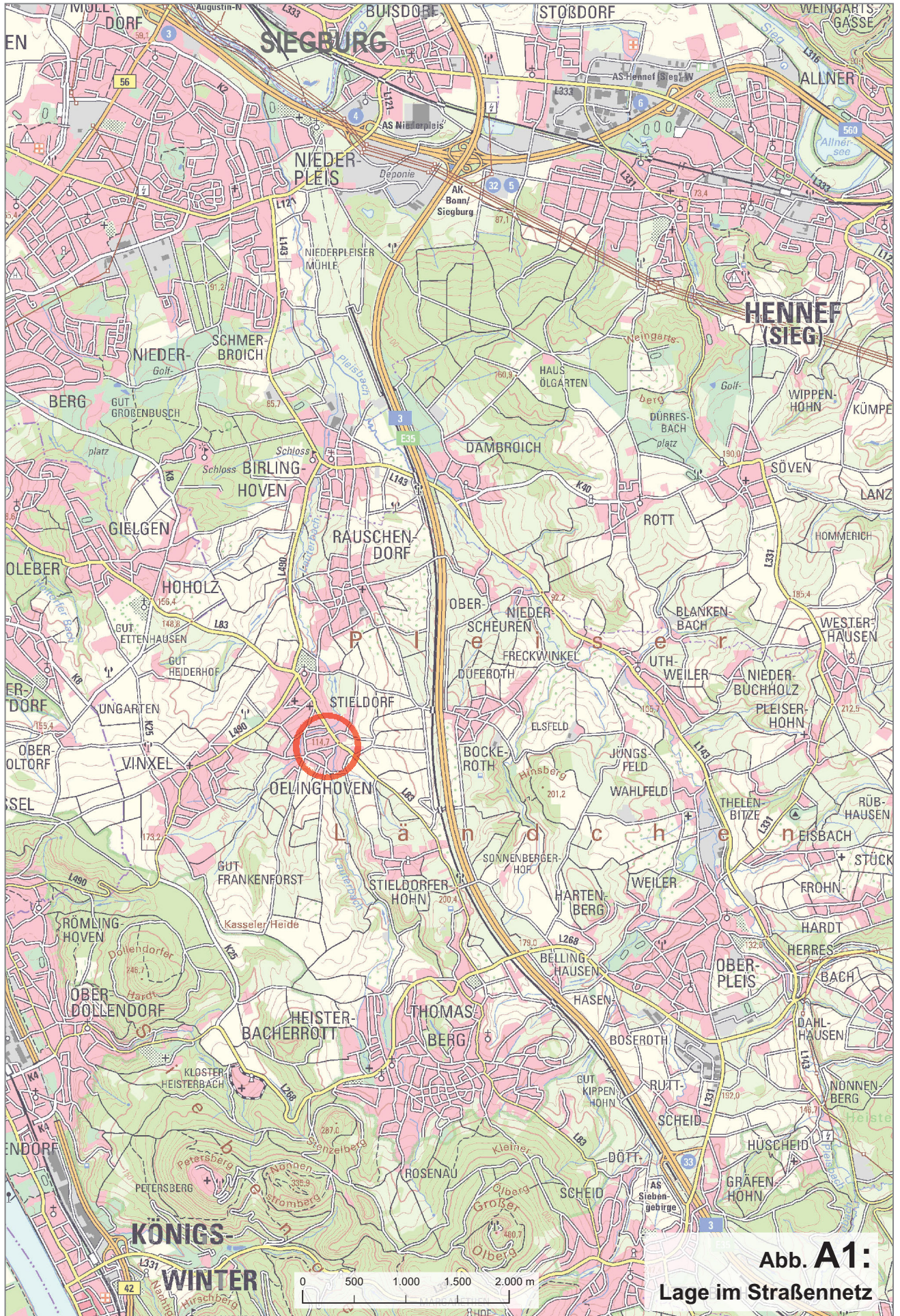
Abb. B4 Knotenstrombelastungen Analyse, Corona-Anpassung

C **PROGNOSE DER VERKEHRSMENGEN**

Abb. C1 Übersicht Planungsvorhaben

D **PROGNOSE – PLANFALL**

Abb. D1 Knotenstrombelastungen Prognose-Planfall





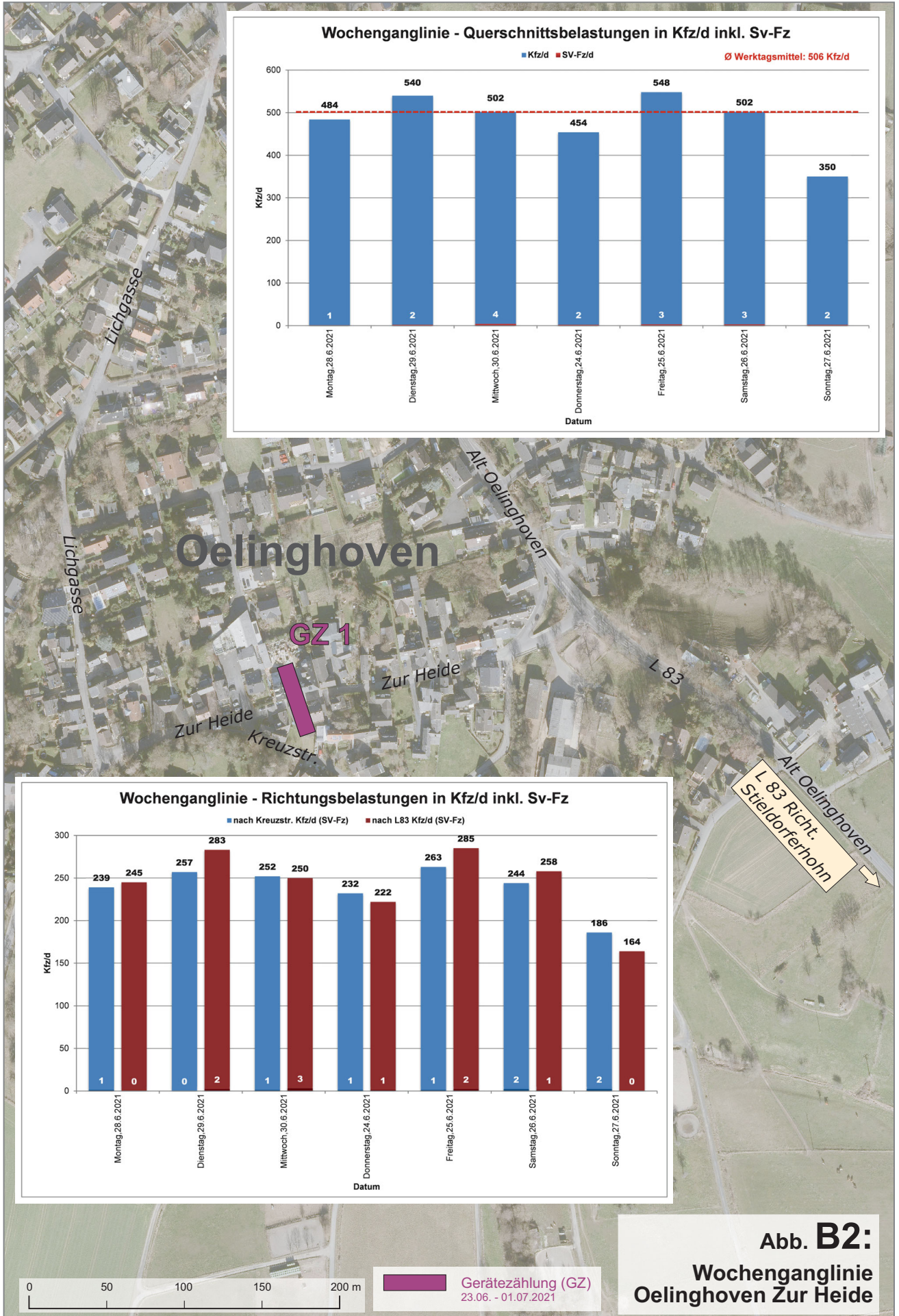
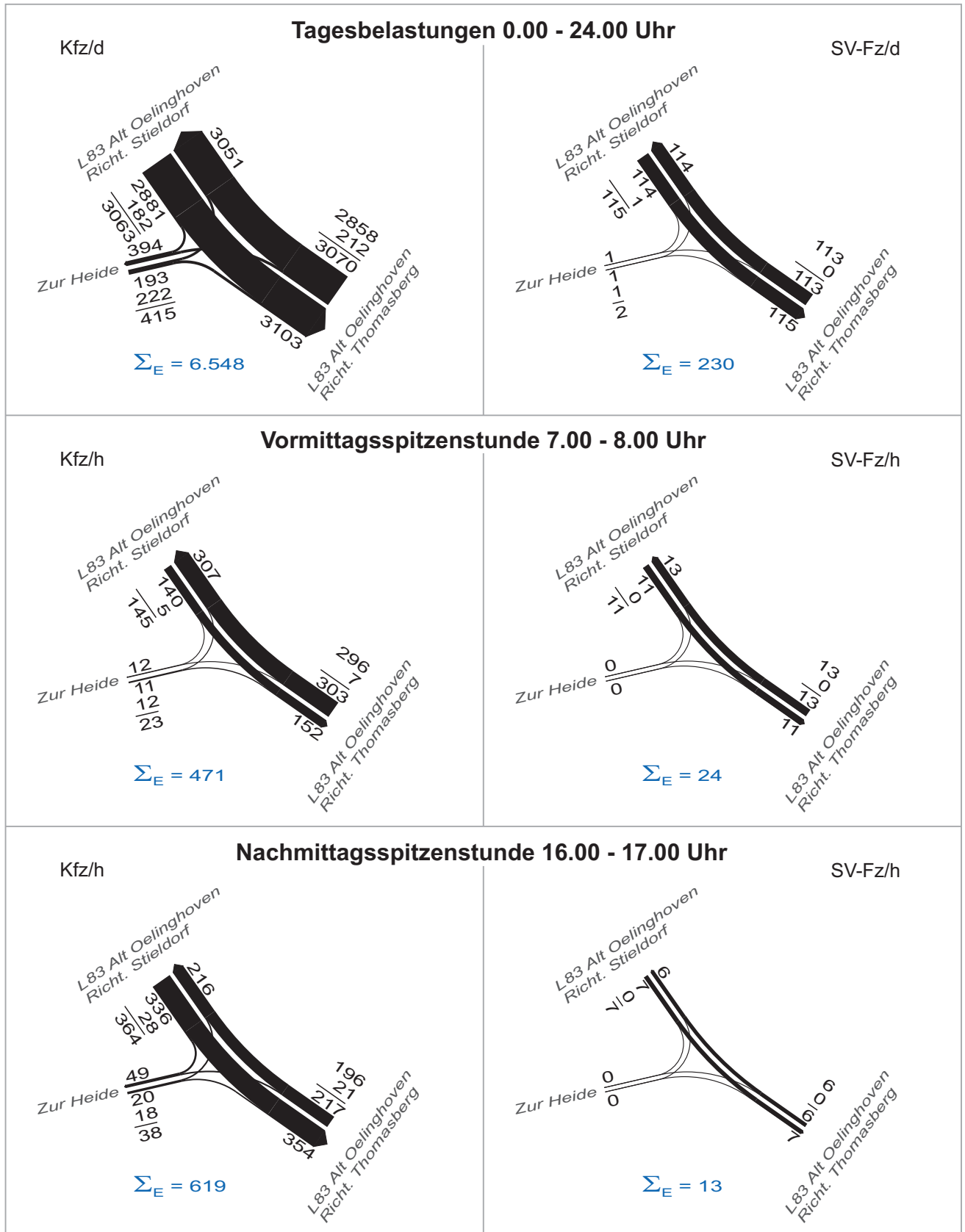


Abb. B2:
Wochenganglinie
Oelinghoven Zur Heide

Gesamtverkehr

Schwerverkehr

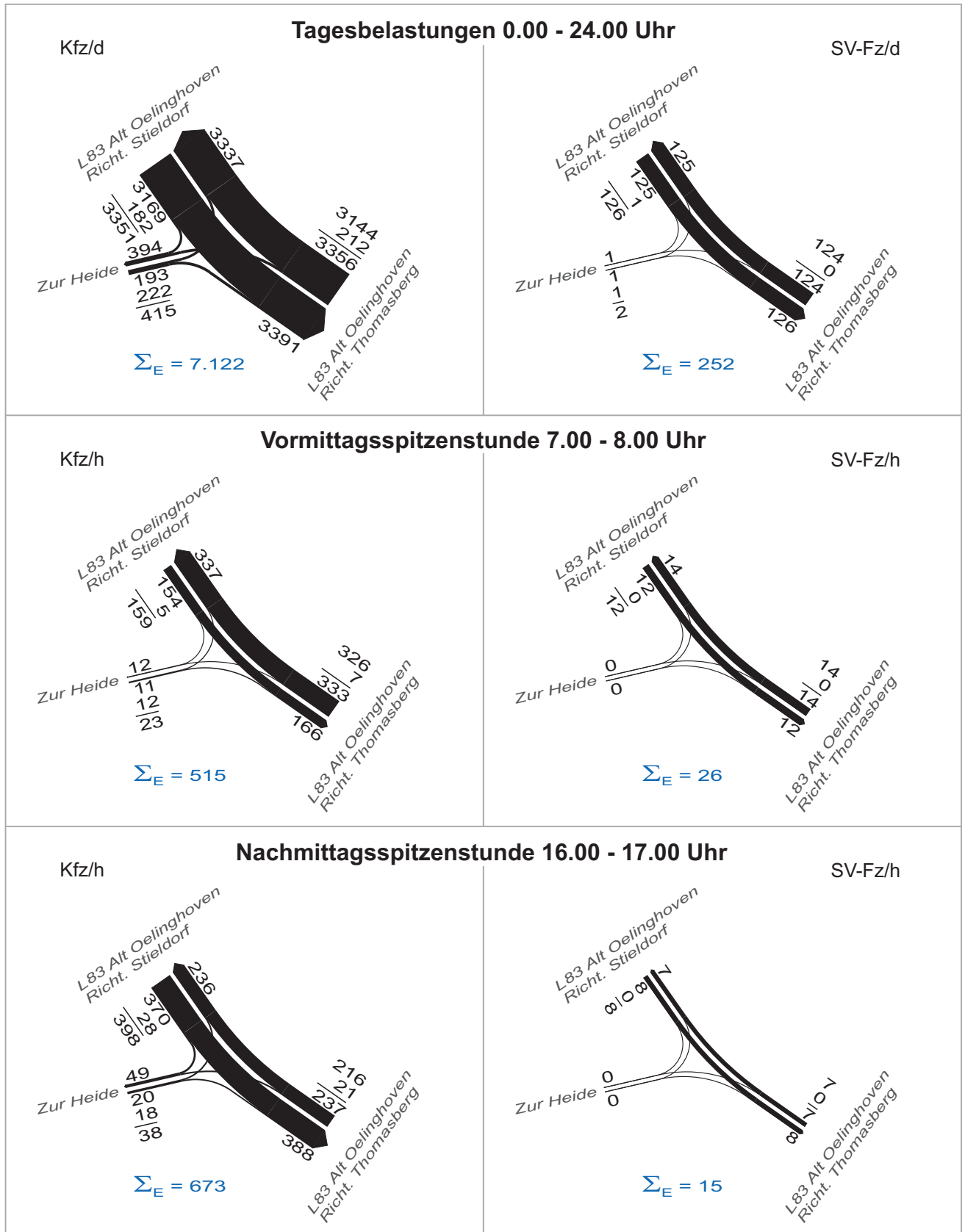


Σ_E = Summe einfahrender Kfz

Abb. B3:
Knotenstrombelastungen
Königswinter Oelinghoven L83 Alt Oelinghoven / Zur Heide
Donnerstag 24.06.2021

Gesamtverkehr

Schwerverkehr



Σ_E = Summe einfahrender Kfz

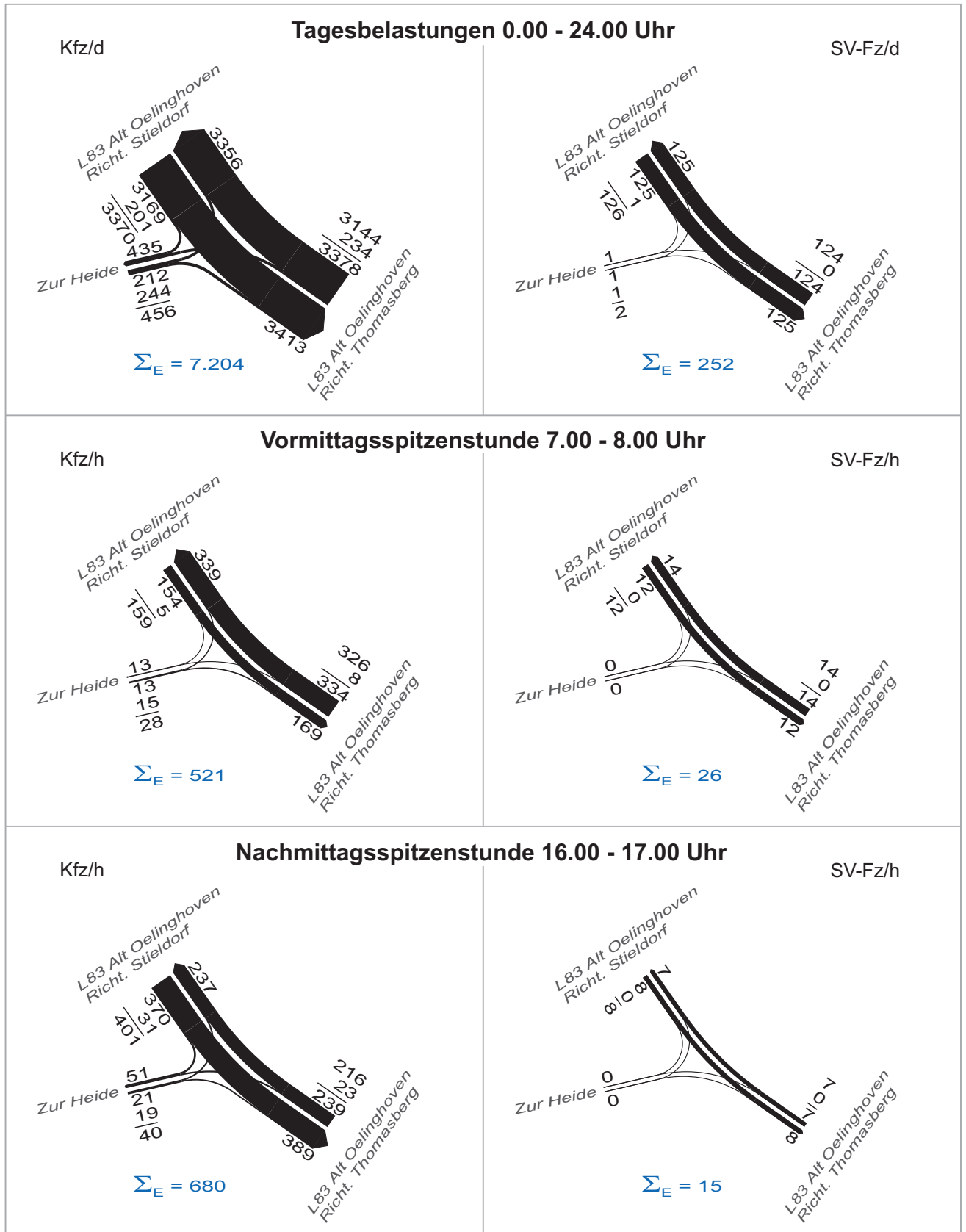
Abb. B4:

**Knotenstrombelastungen
Königswinter Oelinghoven L83 Alt Oelinghoven / Zur Heide
Donnerstag 24.06.2021 - Corona angepasst**



Gesamtverkehr

Schwerverkehr



Σ_E = Summe einfahrender Kfz

Abb. D1:
Knotenstrombelastungen
Königswinter Oelinghoven L83 Alt Oelinghoven / Zur Heide
Prognose Planfall

MATERIALTEIL

MATERIALTEIL

	<u>Seite</u>
1. Auswertung Gerätezählung	1 – 7
2. Auswertung Knotenstromzählung	8 – 11
3. Leistungsberechnungen	12 – 13

1. Auswertung Gerätezählung

Auswertung Gerätezählung

Projekt-Name: Königswinter Oelinghoven
 Projekt-Nummer: 21224

Stadt: Königswinter Oelinghoven
 Querschnitt: Zur Heide

Startdatum: Mittwoch, 23. Juni 2021
 Enddatum: Donnerstag, 1. Juli 2021
 Auswerter: GB
 Bemerkungen: ---

Richtung	Nach:
1	Kreuzstr.
2	L83

Tag / Datum	Intervall von bis	von/nach					L83 / Kreuzstr.					von/nach					Kreuzstr. / L83					Gesamtquerschnitt		
		KFZ	LV	SV	Vm	V15	V50	V85	Vmax	KFZ	LV	SV	Vm	V15	V50	V85	Vmax	KFZ	LV	SV				
Montag, 28. Juni 2021	00:00 - 00:30	1	1	0	31	31	31	31	31	1	1	0	39	39	39	39	39	2	2	0				
Montag, 28. Juni 2021	00:30 - 01:00	0	0	0	---	---	---	---	---	1	1	0	33	33	33	33	33	1	1	0				
Montag, 28. Juni 2021	01:00 - 01:30	1	1	0	38	38	38	38	38	0	0	0	---	---	---	---	---	1	1	0				
Montag, 28. Juni 2021	01:30 - 02:00	0	0	0	---	---	---	---	---	0	0	0	---	---	---	---	---	0	0	0				
Montag, 28. Juni 2021	02:00 - 02:30	0	0	0	---	---	---	---	---	0	0	0	---	---	---	---	---	0	0	0				
Montag, 28. Juni 2021	02:30 - 03:00	1	1	0	37	37	37	37	37	0	0	0	---	---	---	---	---	1	1	0				
Montag, 28. Juni 2021	03:00 - 03:30	0	0	0	---	---	---	---	---	0	0	0	---	---	---	---	---	0	0	0				
Montag, 28. Juni 2021	03:30 - 04:00	0	0	0	---	---	---	---	---	1	1	0	37	37	37	37	37	1	1	0				
Montag, 28. Juni 2021	04:00 - 04:30	0	0	0	---	---	---	---	---	0	0	0	---	---	---	---	---	0	0	0				
Montag, 28. Juni 2021	04:30 - 05:00	1	1	0	19	19	19	19	19	0	0	0	---	---	---	---	---	1	1	0				
Montag, 28. Juni 2021	05:00 - 05:30	0	0	0	6	6	6	6	6	1	1	0	38	38	38	38	38	1	1	0				
Montag, 28. Juni 2021	05:30 - 06:00	1	1	0	34	34	34	34	34	2	2	0	30	29	29	31	31	3	3	0				
Montag, 28. Juni 2021	06:00 - 06:30	1	1	0	39	39	39	39	39	1	1	0	24	24	24	24	24	2	2	0				
Montag, 28. Juni 2021	06:30 - 07:00	7	7	0	36	35	37	37	38	4	4	0	27	26	26	29	35	11	11	0				
Montag, 28. Juni 2021	07:00 - 07:30	4	4	0	32	31	31	31	38	4	4	0	31	27	31	35	39	8	8	0				
Montag, 28. Juni 2021	07:30 - 08:00	10	10	0	30	22	29	39	43	14	14	0	29	27	27	35	37	24	24	0				
Montag, 28. Juni 2021	08:00 - 08:30	8	8	0	23	16	19	30	38	9	9	0	27	24	28	30	32	17	17	0				
Montag, 28. Juni 2021	08:30 - 09:00	3	3	0	30	27	28	36	36	7	7	0	27	21	23	34	34	10	10	0				
Montag, 28. Juni 2021	09:00 - 09:30	6	6	0	31	26	32	34	46	9	9	0	27	18	28	37	37	15	15	0				
Montag, 28. Juni 2021	09:30 - 10:00	5	5	0	25	16	26	34	37	10	10	0	25	20	24	32	33	15	15	0				
Montag, 28. Juni 2021	10:00 - 10:30	9	8	1	29	20	31	36	40	7	7	0	28	25	27	33	39	16	15	1				
Montag, 28. Juni 2021	10:30 - 11:00	5	5	0	28	29	30	31	38	7	7	0	31	25	28	38	41	12	12	0				
Montag, 28. Juni 2021	11:00 - 11:30	10	10	0	28	24	26	33	39	9	9	0	23	11	26	34	36	19	19	0				
Montag, 28. Juni 2021	11:30 - 12:00	7	7	0	31	30	31	37	39	7	7	0	28	20	32	38	38	14	14	0				
Montag, 28. Juni 2021	12:00 - 12:30	8	8	0	29	27	29	29	39	7	7	0	30	27	28	29	41	15	15	0				
Montag, 28. Juni 2021	12:30 - 13:00	5	5	0	35	34	36	37	38	10	10	0	28	26	27	32	41	15	15	0				
Montag, 28. Juni 2021	13:00 - 13:30	3	3	0	19	10	10	35	35	6	6	0	22	19	26	29	32	9	9	0				
Montag, 28. Juni 2021	13:30 - 14:00	2	2	0	35	28	28	42	42	6	6	0	33	29	33	36	38	8	8	0				
Montag, 28. Juni 2021	14:00 - 14:30	10	10	0	30	26	30	33	36	7	7	0	27	9	28	39	40	17	17	0				
Montag, 28. Juni 2021	14:30 - 15:00	10	10	0	25	21	26	32	33	10	10	0	32	26	28	36	61	20	20	0				
Montag, 28. Juni 2021	15:00 - 15:30	9	9	0	26	22	28	31	32	16	16	0	26	23	26	31	38	25	25	0				
Montag, 28. Juni 2021	15:30 - 16:00	14	14	0	28	23	28	32	36	10	10	0	32	29	30	41	42	24	24	0				
Montag, 28. Juni 2021	16:00 - 16:30	11	11	0	28	25	27	32	34	4	4	0	29	28	28	30	33	15	15	0				
Montag, 28. Juni 2021	16:30 - 17:00	9	9	0	28	26	28	39	40	12	12	0	31	28	31	36	37	21	21	0				
Montag, 28. Juni 2021	17:00 - 17:30	14	14	0	30	25	29	37	38	9	9	0	34	27	33	41	41	23	23	0				
Montag, 28. Juni 2021	17:30 - 18:00	10	10	0	27	24	27	30	43	9	9	0	28	22	28	36	38	19	19	0				
Montag, 28. Juni 2021	18:00 - 18:30	4	4	0	24	24	24	28	28	10	10	0	32	26	28	40	45	14	14	0				
Montag, 28. Juni 2021	18:30 - 19:00	10	10	0	29	24	28	31	39	11	11	0	27	25	28	32	38	21	21	0				
Montag, 28. Juni 2021	19:00 - 19:30	8	8	0	32	29	31	36	42	7	7	0	27	20	26	36	42	15	15	0				
Montag, 28. Juni 2021	19:30 - 20:00	9	9	0	26	20	27	33	34	5	5	0	27	24	28	28	33	14	14	0				
Montag, 28. Juni 2021	20:00 - 20:30	4	4	0	26	24	24	30	30	3	3	0	19	11	15	30	33	7	7	0				
Montag, 28. Juni 2021	20:30 - 21:00	5	5	0	30	28	30	33	36	2	2	0	28	19	19	36	36	7	7	0				
Montag, 28. Juni 2021	21:00 - 21:30	2	2	0	30	25	25	34	34	2	2	0	19	9	20	27	27	4	4	0				
Montag, 28. Juni 2021	21:30 - 22:00	3	3	0	34	18	40	45	45	2	2	0	28	24	24	31	31	5	5	0				
Montag, 28. Juni 2021	22:00 - 22:30	5	5	0	33	30	34	35	37	1	1	0	35	35	35	35	35	6	6	0				
Montag, 28. Juni 2021	22:30 - 23:00	1	1	0	39	39	39	39	39	1	1	0	35	35	35	35	35	2	2	0				
Montag, 28. Juni 2021	23:00 - 23:30	2	2	0	22	13	13	31	31	1	1	0	17	4	4	30	30	3	3	0				
Montag, 28. Juni 2021	23:30 - 24:00	1	1	0	22	22	22	22	22	0	0	0	---	---	---	---	---	1	1	0				
Montag, 28. Juni 2021	Sph-Vm 07:30 - 08:30	18	18	0	27	19	24	35	43	23	23	0	28	26	28	33	37	41	41	0				
Montag, 28. Juni 2021	Sph-Nm 15:00 - 16:00	23	23	0	27	23	28	32	36	26	26	0	29	26	28	36	42	49	49	0				
Montag, 28. Juni 2021	06:00-09:00	33	33	0	32	28	31	35	43	39	39	0	28	25	27	31	39	72	72	0				
Montag, 28. Juni 2021	15:00-19:00	81	81	0	28	24	27	33	43	81	81	0	30	26	29	36	45	162	162	0				
Montag, 28. Juni 2021	06:00-19:00	194	193	1	29	25	28	34	46	215	215	0	28	24	28	34	61	409	408	1				
Montag, 28. Juni 2021	06:00-18:00	180	179	1	29	25	29	34	46	194	194	0	28	23	28	34	61	374	373	1				
Montag, 28. Juni 2021	06:00-22:00	225	224	1	29	25	29	34	46	236	236	0	28	22	27	34	61	461	460	1				
Montag, 28. Juni 2021	22:00-06:00	14	14	0	28	27	29	39	39	9	9	0	33	31	31	35	39	23	23	0				
Montag, 28. Juni 2021	00:00 24:00	239	238	1	29	25	28	33	46	245	245	0	29	24	28	34	61	484	483	1				

1. Auswertung Gerätezählung

Auswertung Gerätezählung

Projekt-Name: Königswinter Oelinghoven
 Projekt-Nummer: 21224

Stadt: Königswinter Oelinghoven
 Querschnitt: Zur Heide

Startdatum: Mittwoch, 23. Juni 2021
 Enddatum: Donnerstag, 1. Juli 2021
 Auswerter: GB
 Bemerkungen: ---

Richtung	Nach:
1	Kreuzstr.
2	L83

Tag / Datum	Intervall von bis	von/nach					L83 / Kreuzstr.					von/nach					Kreuzstr. / L83					Gesamtquerschnitt		
		KFZ	LV	SV	Vm	V15	V50	V85	Vmax	KFZ	LV	SV	Vm	V15	V50	V85	Vmax	KFZ	LV	SV	KFZ	LV	SV	
Dienstag, 29. Juni 2021	00:00 - 00:30	1	1	0	32	32	32	32	32	1	1	0	38	38	38	38	38	2	2	0	2	2	0	
Dienstag, 29. Juni 2021	00:30 - 01:00	0	0	0	---	---	---	---	---	0	0	0	---	---	---	---	---	0	0	0	0	0	0	
Dienstag, 29. Juni 2021	01:00 - 01:30	0	0	0	---	---	---	---	---	1	1	0	31	31	31	31	31	1	1	0	1	1	0	
Dienstag, 29. Juni 2021	01:30 - 02:00	0	0	0	---	---	---	---	---	0	0	0	---	---	---	---	---	0	0	0	0	0	0	
Dienstag, 29. Juni 2021	02:00 - 02:30	0	0	0	---	---	---	---	---	0	0	0	---	---	---	---	---	0	0	0	0	0	0	
Dienstag, 29. Juni 2021	02:30 - 03:00	0	0	0	---	---	---	---	---	0	0	0	---	---	---	---	---	0	0	0	0	0	0	
Dienstag, 29. Juni 2021	03:00 - 03:30	0	0	0	---	---	---	---	---	0	0	0	---	---	---	---	---	0	0	0	0	0	0	
Dienstag, 29. Juni 2021	03:30 - 04:00	0	0	0	---	---	---	---	---	1	1	0	31	31	31	31	31	1	1	0	1	1	0	
Dienstag, 29. Juni 2021	04:00 - 04:30	0	0	0	7	7	7	7	7	0	0	0	---	---	---	---	---	0	0	0	0	0	0	
Dienstag, 29. Juni 2021	04:30 - 05:00	2	2	0	36	17	17	54	54	0	0	0	---	---	---	---	---	2	2	0	2	2	0	
Dienstag, 29. Juni 2021	05:00 - 05:30	0	0	0	---	---	---	---	---	1	1	0	30	30	30	30	30	1	1	0	1	1	0	
Dienstag, 29. Juni 2021	05:30 - 06:00	2	2	0	32	32	32	32	32	3	3	0	27	24	28	29	29	5	5	0	5	5	0	
Dienstag, 29. Juni 2021	06:00 - 06:30	2	2	0	31	28	28	34	34	3	3	0	28	25	30	30	30	5	5	0	5	5	0	
Dienstag, 29. Juni 2021	06:30 - 07:00	5	5	0	34	32	34	38	38	5	5	0	27	23	27	31	35	10	10	0	10	10	0	
Dienstag, 29. Juni 2021	07:00 - 07:30	4	4	0	30	25	33	34	38	9	9	0	31	28	30	36	38	13	13	0	13	13	0	
Dienstag, 29. Juni 2021	07:30 - 08:00	9	9	0	31	23	33	35	51	16	16	0	28	25	28	32	37	25	25	0	25	25	0	
Dienstag, 29. Juni 2021	08:00 - 08:30	11	11	0	29	23	28	31	52	8	8	0	30	24	27	32	47	19	19	0	19	19	0	
Dienstag, 29. Juni 2021	08:30 - 09:00	10	10	0	32	25	28	42	46	7	7	0	30	26	29	37	38	17	17	0	17	17	0	
Dienstag, 29. Juni 2021	09:00 - 09:30	4	4	0	25	20	22	35	39	12	11	1	23	8	28	32	39	16	15	1	16	15	1	
Dienstag, 29. Juni 2021	09:30 - 10:00	9	9	0	29	24	32	33	39	8	8	0	27	22	29	30	35	17	17	0	17	17	0	
Dienstag, 29. Juni 2021	10:00 - 10:30	5	5	0	16	4	6	36	44	6	6	0	25	21	24	29	31	11	11	0	11	11	0	
Dienstag, 29. Juni 2021	10:30 - 11:00	10	10	0	24	10	26	32	34	6	6	0	31	25	29	38	38	16	16	0	16	16	0	
Dienstag, 29. Juni 2021	11:00 - 11:30	7	7	0	27	22	27	31	38	7	7	0	24	19	25	31	34	14	14	0	14	14	0	
Dienstag, 29. Juni 2021	11:30 - 12:00	3	3	0	28	23	29	32	32	8	8	0	30	24	32	35	37	11	11	0	11	11	0	
Dienstag, 29. Juni 2021	12:00 - 12:30	11	11	0	29	28	31	33	35	8	8	0	26	20	27	34	35	19	19	0	19	19	0	
Dienstag, 29. Juni 2021	12:30 - 13:00	6	6	0	31	26	29	36	37	9	8	1	29	25	28	31	36	15	14	1	15	14	1	
Dienstag, 29. Juni 2021	13:00 - 13:30	6	6	0	29	23	29	35	40	10	10	0	28	26	27	33	33	16	16	0	16	16	0	
Dienstag, 29. Juni 2021	13:30 - 14:00	6	6	0	23	7	26	31	31	9	9	0	31	23	32	36	38	15	15	0	15	15	0	
Dienstag, 29. Juni 2021	14:00 - 14:30	9	9	0	28	21	28	35	44	9	9	0	31	26	30	32	44	18	18	0	18	18	0	
Dienstag, 29. Juni 2021	14:30 - 15:00	6	6	0	29	27	31	35	36	12	12	0	34	28	31	37	52	18	18	0	18	18	0	
Dienstag, 29. Juni 2021	15:00 - 15:30	8	8	0	29	25	30	33	33	13	13	0	28	20	27	31	45	21	21	0	21	21	0	
Dienstag, 29. Juni 2021	15:30 - 16:00	8	8	0	28	19	32	39	40	12	12	0	25	12	27	31	40	20	20	0	20	20	0	
Dienstag, 29. Juni 2021	16:00 - 16:30	18	18	0	23	17	22	30	34	12	12	0	24	20	24	31	37	30	30	0	30	30	0	
Dienstag, 29. Juni 2021	16:30 - 17:00	16	16	0	21	12	21	27	40	18	18	0	23	11	25	31	41	34	34	0	34	34	0	
Dienstag, 29. Juni 2021	17:00 - 17:30	13	13	0	26	13	26	39	49	15	15	0	33	23	31	40	42	28	28	0	28	28	0	
Dienstag, 29. Juni 2021	17:30 - 18:00	7	7	0	33	29	34	36	38	11	11	0	31	26	33	36	42	18	18	0	18	18	0	
Dienstag, 29. Juni 2021	18:00 - 18:30	10	10	0	32	26	31	36	42	7	7	0	31	24	32	36	46	17	17	0	17	17	0	
Dienstag, 29. Juni 2021	18:30 - 19:00	7	7	0	29	24	32	34	35	4	4	0	31	30	30	32	37	11	11	0	11	11	0	
Dienstag, 29. Juni 2021	19:00 - 19:30	6	6	0	29	26	28	31	42	1	1	0	44	44	44	44	44	7	7	0	7	7	0	
Dienstag, 29. Juni 2021	19:30 - 20:00	4	4	0	35	33	33	37	38	3	3	0	34	31	35	36	36	7	7	0	7	7	0	
Dienstag, 29. Juni 2021	20:00 - 20:30	9	9	0	34	31	34	40	40	7	7	0	30	27	30	35	37	16	16	0	16	16	0	
Dienstag, 29. Juni 2021	20:30 - 21:00	3	3	0	25	17	29	30	30	3	3	0	35	28	34	42	42	6	6	0	6	6	0	
Dienstag, 29. Juni 2021	21:00 - 21:30	5	5	0	33	29	29	40	41	4	4	0	35	32	32	39	42	9	9	0	9	9	0	
Dienstag, 29. Juni 2021	21:30 - 22:00	4	4	0	32	29	29	30	42	6	6	0	28	24	25	31	42	10	10	0	10	10	0	
Dienstag, 29. Juni 2021	22:00 - 22:30	3	3	0	20	13	13	22	35	2	2	0	22	4	28	34	34	5	5	0	5	5	0	
Dienstag, 29. Juni 2021	22:30 - 23:00	4	4	0	27	26	26	27	35	2	2	0	30	30	30	30	30	6	6	0	6	6	0	
Dienstag, 29. Juni 2021	23:00 - 23:30	3	3	0	32	29	33	35	35	1	1	0	36	36	36	36	36	4	4	0	4	4	0	
Dienstag, 29. Juni 2021	23:30 - 24:00	1	1	0	24	24	24	24	24	3	3	0	36	30	35	42	42	4	4	0	4	4	0	
Dienstag, 29. Juni 2021	Sph-Vm 07:30 - 08:30	20	20	0	30	23	31	33	52	24	24	0	29	25	28	32	47	44	44	0	44	44	0	
Dienstag, 29. Juni 2021	Sph-Nm 16:00 - 17:00	34	34	0	22	15	22	29	40	30	30	0	24	16	25	31	41	64	64	0	64	64	0	
Dienstag, 29. Juni 2021	06:00-09:00	41	41	0	31	26	31	36	52	48	48	0	29	25	29	33	47	89	89	0	89	89	0	
Dienstag, 29. Juni 2021	15:00-19:00	87	87	0	28	21	29	34	49	92	92	0	28	21	29	34	46	179	179	0	179	179	0	
Dienstag, 29. Juni 2021	06:00-19:00	210	210	0	28	21	28	34	52	244	242	2	28	22	29	33	52	454	452	2	454	452	2	
Dienstag, 29. Juni 2021	06:00-18:00	193	193	0	28	21	28	34	52	233	231	2	28	22	28	33	52	426	424	2	426	424	2	
Dienstag, 29. Juni 2021	06:00-22:00	241	241	0	29	23	28	34	52	268	266	2	30	24	29	34	52	509	507	2	509	507	2	
Dienstag, 29. Juni 2021	22:00-06:00	16	16	0	26	23	23	29	54	15	15	0	31	28	32	33	42	31	31	0	31	31	0	
Dienstag, 29. Juni 2021	00:00 24:00	257	257	0	28	23	27	33	54	283	281	2	30	25	30	34	52	540	538	2	540	538	2	

1. Auswertung Gerätezählung

Auswertung Gerätezählung

Projekt-Name: Königswinter Oelinghoven
 Projekt-Nummer: 21224

Stadt: Königswinter Oelinghoven
 Querschnitt: Zur Heide

Startdatum: Mittwoch, 23. Juni 2021
 Enddatum: Donnerstag, 1. Juli 2021
 Auswerter: GB
 Bemerkungen: ---

Richtung	Nach:
1	Kreuzstr.
2	L83

Tag / Datum	Intervall von bis	von/nach					L83 / Kreuzstr.						von/nach						Kreuzstr. / L83			Gesamtquerschnitt		
		KFZ	LV	SV	Vm	V15	V50	V85	Vmax	KFZ	LV	SV	Vm	V15	V50	V85	Vmax	KFZ	LV	SV				
Mittwoch, 30. Juni 2021	00:00 - 00:30	1	1	0	21	21	21	21	21	0	0	0	---	---	---	---	---	1	1	0				
Mittwoch, 30. Juni 2021	00:30 - 01:00	2	2	0	33	28	28	37	37	0	0	0	8	8	8	8	8	2	2	0				
Mittwoch, 30. Juni 2021	01:00 - 01:30	0	0	0	---	---	---	---	---	0	0	0	---	---	---	---	---	0	0	0				
Mittwoch, 30. Juni 2021	01:30 - 02:00	0	0	0	---	---	---	---	---	0	0	0	---	---	---	---	---	0	0	0				
Mittwoch, 30. Juni 2021	02:00 - 02:30	0	0	0	---	---	---	---	---	0	0	0	---	---	---	---	---	0	0	0				
Mittwoch, 30. Juni 2021	02:30 - 03:00	1	1	0	28	28	28	28	28	1	1	0	24	24	24	24	24	2	2	0				
Mittwoch, 30. Juni 2021	03:00 - 03:30	0	0	0	---	---	---	---	---	0	0	0	---	---	---	---	---	0	0	0				
Mittwoch, 30. Juni 2021	03:30 - 04:00	0	0	0	---	---	---	---	---	1	1	0	34	34	34	34	34	1	1	0				
Mittwoch, 30. Juni 2021	04:00 - 04:30	0	0	0	---	---	---	---	---	0	0	0	---	---	---	---	---	0	0	0				
Mittwoch, 30. Juni 2021	04:30 - 05:00	1	1	0	58	58	58	58	58	0	0	0	---	---	---	---	---	1	1	0				
Mittwoch, 30. Juni 2021	05:00 - 05:30	1	1	0	17	17	17	17	17	2	2	0	36	31	31	41	41	3	3	0				
Mittwoch, 30. Juni 2021	05:30 - 06:00	1	1	0	31	30	30	32	32	2	2	0	34	30	35	36	36	3	3	0				
Mittwoch, 30. Juni 2021	06:00 - 06:30	2	2	0	35	32	32	37	37	1	1	0	25	25	25	25	25	3	3	0				
Mittwoch, 30. Juni 2021	06:30 - 07:00	8	8	0	36	33	33	38	43	6	6	0	28	26	28	29	36	14	14	0				
Mittwoch, 30. Juni 2021	07:00 - 07:30	9	9	0	21	8	24	33	34	8	8	0	23	14	25	30	37	17	17	0				
Mittwoch, 30. Juni 2021	07:30 - 08:00	12	12	0	33	27	33	38	38	12	12	0	31	28	30	36	37	24	24	0				
Mittwoch, 30. Juni 2021	08:00 - 08:30	10	9	1	27	24	28	32	42	10	9	1	26	22	24	33	40	20	18	2				
Mittwoch, 30. Juni 2021	08:30 - 09:00	1	1	0	25	25	25	25	25	2	2	0	28	19	19	37	37	3	3	0				
Mittwoch, 30. Juni 2021	09:00 - 09:30	5	5	0	30	26	28	34	37	6	6	0	23	18	24	29	33	11	11	0				
Mittwoch, 30. Juni 2021	09:30 - 10:00	8	8	0	30	23	29	35	38	7	7	0	31	25	30	36	45	15	15	0				
Mittwoch, 30. Juni 2021	10:00 - 10:30	6	6	0	26	20	24	36	36	6	6	0	23	19	25	29	30	12	12	0				
Mittwoch, 30. Juni 2021	10:30 - 11:00	6	6	0	26	21	26	33	36	6	6	0	23	19	23	28	28	12	12	0				
Mittwoch, 30. Juni 2021	11:00 - 11:30	8	8	0	22	10	18	33	44	5	5	0	27	24	25	31	34	13	13	0				
Mittwoch, 30. Juni 2021	11:30 - 12:00	6	6	0	29	23	26	36	38	9	9	0	30	31	32	37	38	15	15	0				
Mittwoch, 30. Juni 2021	12:00 - 12:30	11	11	0	32	27	32	35	39	8	8	0	33	29	32	35	40	19	19	0				
Mittwoch, 30. Juni 2021	12:30 - 13:00	8	8	0	28	23	29	35	36	11	10	1	27	24	28	32	36	19	18	1				
Mittwoch, 30. Juni 2021	13:00 - 13:30	8	8	0	35	28	31	46	47	7	7	0	25	17	28	29	32	15	15	0				
Mittwoch, 30. Juni 2021	13:30 - 14:00	4	4	0	24	23	24	30	33	8	8	0	23	18	24	29	31	12	12	0				
Mittwoch, 30. Juni 2021	14:00 - 14:30	7	7	0	27	27	28	33	35	8	8	0	28	26	28	31	31	15	15	0				
Mittwoch, 30. Juni 2021	14:30 - 15:00	5	5	0	29	27	30	32	39	9	9	0	29	25	29	40	46	14	14	0				
Mittwoch, 30. Juni 2021	15:00 - 15:30	12	12	0	25	22	24	28	34	11	11	0	28	22	28	35	43	23	23	0				
Mittwoch, 30. Juni 2021	15:30 - 16:00	10	10	0	28	22	27	35	36	10	10	0	29	25	30	35	36	20	20	0				
Mittwoch, 30. Juni 2021	16:00 - 16:30	8	8	0	26	22	24	30	31	14	14	0	28	24	29	34	39	22	22	0				
Mittwoch, 30. Juni 2021	16:30 - 17:00	10	10	0	30	25	28	41	43	14	13	1	27	25	27	31	34	24	23	1				
Mittwoch, 30. Juni 2021	17:00 - 17:30	18	18	0	27	23	28	31	42	14	14	0	28	21	30	34	37	32	32	0				
Mittwoch, 30. Juni 2021	17:30 - 18:00	10	10	0	23	17	23	31	41	7	7	0	31	21	28	38	43	17	17	0				
Mittwoch, 30. Juni 2021	18:00 - 18:30	7	7	0	30	23	30	34	44	4	4	0	28	26	26	29	33	11	11	0				
Mittwoch, 30. Juni 2021	18:30 - 19:00	9	9	0	30	27	32	36	39	6	6	0	29	29	30	37	37	15	15	0				
Mittwoch, 30. Juni 2021	19:00 - 19:30	8	8	0	21	8	27	29	31	11	11	0	28	21	28	34	39	19	19	0				
Mittwoch, 30. Juni 2021	19:30 - 20:00	3	3	0	36	31	31	47	47	4	4	0	37	35	35	36	44	7	7	0				
Mittwoch, 30. Juni 2021	20:00 - 20:30	4	4	0	32	31	33	36	38	3	3	0	25	21	24	30	30	7	7	0				
Mittwoch, 30. Juni 2021	20:30 - 21:00	5	5	0	25	21	25	27	39	2	2	0	18	4	4	29	37	7	7	0				
Mittwoch, 30. Juni 2021	21:00 - 21:30	5	5	0	33	30	30	36	37	7	7	0	30	20	31	35	46	12	12	0				
Mittwoch, 30. Juni 2021	21:30 - 22:00	3	3	0	20	11	21	27	27	1	1	0	38	38	38	38	38	4	4	0				
Mittwoch, 30. Juni 2021	22:00 - 22:30	2	2	0	31	28	28	34	34	1	1	0	30	30	30	30	30	3	3	0				
Mittwoch, 30. Juni 2021	22:30 - 23:00	2	2	0	32	25	25	38	38	2	2	0	18	17	17	19	19	4	4	0				
Mittwoch, 30. Juni 2021	23:00 - 23:30	2	2	0	12	5	5	13	25	2	2	0	24	11	11	36	36	4	4	0				
Mittwoch, 30. Juni 2021	23:30 - 24:00	3	3	0	25	8	31	37	37	2	2	0	28	21	21	35	35	5	5	0				
Mittwoch, 30. Juni 2021	Sph-Vm 07:30 - 08:30	22	21	1	30	26	31	35	42	22	21	1	29	25	27	35	40	44	42	2				
Mittwoch, 30. Juni 2021	Sph-Nm 16:30 - 17:30	28	28	0	29	24	28	36	43	28	27	1	28	23	29	33	37	56	55	1				
Mittwoch, 30. Juni 2021	06:00-09:00	42	41	1	30	25	29	34	43	39	38	1	27	22	25	32	40	81	79	2				
Mittwoch, 30. Juni 2021	15:00-19:00	84	84	0	27	23	27	33	44	80	79	1	29	24	29	34	43	164	163	1				
Mittwoch, 30. Juni 2021	06:00-19:00	208	207	1	28	23	28	34	47	209	206	3	27	23	27	33	46	417	413	4				
Mittwoch, 30. Juni 2021	06:00-18:00	192	191	1	28	23	27	34	47	199	196	3	27	23	27	33	46	391	387	4				
Mittwoch, 30. Juni 2021	06:00-22:00	236	235	1	28	23	28	34	47	237	234	3	28	23	27	33	46	473	469	4				
Mittwoch, 30. Juni 2021	22:00-06:00	16	16	0	29	25	27	32	58	13	13	0	26	23	23	29	41	29	29	0				
Mittwoch, 30. Juni 2021	00:00 24:00	252	251	1	28	24	27	33	58	250	247	3	27	23	26	32	46	502	498	4				

1. Auswertung Gerätezählung

Auswertung Gerätezählung

Projekt-Name: Königswinter Oelinghoven
 Projekt-Nummer: 21224

Stadt: Königswinter Oelinghoven
 Querschnitt: Zur Heide

Startdatum: Mittwoch, 23. Juni 2021
 Enddatum: Donnerstag, 1. Juli 2021
 Auswerter: GB
 Bemerkungen: ---

Richtung	Nach:
1	Kreuzstr.
2	L83

Tag / Datum	Intervall von bis	L83 / Kreuzstr.							Kreuzstr. / L83							Gesamtquerschnitt				
		KFZ	LV	SV	Vm	V15	V50	V85	Vmax	KFZ	LV	SV	Vm	V15	V50	V85	Vmax	KFZ	LV	SV
Donnerstag, 24. Juni 2021	00:00 - 00:30	1	1	0	22	22	22	22	22	0	0	0	6	6	6	6	6	1	1	0
Donnerstag, 24. Juni 2021	00:30 - 01:00	0	0	0	---	---	---	---	---	0	0	0	---	---	---	---	---	0	0	0
Donnerstag, 24. Juni 2021	01:00 - 01:30	1	1	0	23	23	23	23	23	0	0	0	---	---	---	---	---	1	1	0
Donnerstag, 24. Juni 2021	01:30 - 02:00	0	0	0	---	---	---	---	---	0	0	0	---	---	---	---	---	0	0	0
Donnerstag, 24. Juni 2021	02:00 - 02:30	0	0	0	---	---	---	---	---	0	0	0	---	---	---	---	---	0	0	0
Donnerstag, 24. Juni 2021	02:30 - 03:00	1	1	0	34	34	34	34	34	1	1	0	28	28	28	28	28	2	2	0
Donnerstag, 24. Juni 2021	03:00 - 03:30	0	0	0	---	---	---	---	---	0	0	0	---	---	---	---	---	0	0	0
Donnerstag, 24. Juni 2021	03:30 - 04:00	0	0	0	---	---	---	---	---	0	0	0	---	---	---	---	---	0	0	0
Donnerstag, 24. Juni 2021	04:00 - 04:30	0	0	0	---	---	---	---	---	1	1	0	30	30	30	30	30	1	1	0
Donnerstag, 24. Juni 2021	04:30 - 05:00	1	1	0	68	68	68	68	68	1	1	0	21	21	21	21	21	2	2	0
Donnerstag, 24. Juni 2021	05:00 - 05:30	0	0	0	---	---	---	---	---	1	1	0	27	12	12	41	41	1	1	0
Donnerstag, 24. Juni 2021	05:30 - 06:00	1	1	0	32	32	32	32	32	2	2	0	28	26	28	29	29	3	3	0
Donnerstag, 24. Juni 2021	06:00 - 06:30	3	3	0	38	34	39	40	40	1	1	0	25	25	25	25	25	4	4	0
Donnerstag, 24. Juni 2021	06:30 - 07:00	4	4	0	34	33	33	33	41	5	5	0	30	28	31	36	36	9	9	0
Donnerstag, 24. Juni 2021	07:00 - 07:30	4	4	0	34	32	32	35	37	3	3	0	26	24	26	30	36	7	7	0
Donnerstag, 24. Juni 2021	07:30 - 08:00	10	10	0	29	28	31	33	35	9	9	0	28	22	28	35	39	19	19	0
Donnerstag, 24. Juni 2021	08:00 - 08:30	6	6	0	27	24	28	33	34	6	6	0	32	31	31	34	36	12	12	0
Donnerstag, 24. Juni 2021	08:30 - 09:00	7	7	0	25	8	27	32	41	6	6	0	27	26	26	30	32	13	13	0
Donnerstag, 24. Juni 2021	09:00 - 09:30	4	4	0	27	23	23	28	36	2	2	0	16	9	19	21	21	6	6	0
Donnerstag, 24. Juni 2021	09:30 - 10:00	8	8	0	23	9	29	30	42	4	4	0	26	18	30	35	37	12	12	0
Donnerstag, 24. Juni 2021	10:00 - 10:30	6	6	0	24	15	20	39	40	4	4	0	24	24	24	28	28	10	10	0
Donnerstag, 24. Juni 2021	10:30 - 11:00	6	6	0	27	21	28	32	33	10	10	0	29	25	27	34	42	16	16	0
Donnerstag, 24. Juni 2021	11:00 - 11:30	7	7	0	26	11	27	40	47	6	6	0	21	14	21	30	31	13	13	0
Donnerstag, 24. Juni 2021	11:30 - 12:00	3	3	0	23	26	26	27	31	11	11	0	32	26	31	36	54	14	14	0
Donnerstag, 24. Juni 2021	12:00 - 12:30	9	9	0	29	25	30	35	36	5	5	0	28	26	26	29	33	14	14	0
Donnerstag, 24. Juni 2021	12:30 - 13:00	11	11	0	27	18	31	34	38	5	5	0	22	17	26	30	31	16	16	0
Donnerstag, 24. Juni 2021	13:00 - 13:30	7	7	0	27	21	24	30	46	6	6	0	27	20	32	34	34	13	13	0
Donnerstag, 24. Juni 2021	13:30 - 14:00	5	5	0	34	33	33	34	38	6	6	0	30	30	30	33	34	11	11	0
Donnerstag, 24. Juni 2021	14:00 - 14:30	2	2	0	28	27	27	28	28	7	7	0	31	26	30	38	46	9	9	0
Donnerstag, 24. Juni 2021	14:30 - 15:00	6	5	1	22	18	22	26	36	12	12	0	30	26	28	38	40	18	17	1
Donnerstag, 24. Juni 2021	15:00 - 15:30	10	10	0	28	25	28	32	36	15	14	1	26	13	29	32	38	25	24	1
Donnerstag, 24. Juni 2021	15:30 - 16:00	8	8	0	33	26	32	38	43	7	7	0	31	29	30	33	36	15	15	0
Donnerstag, 24. Juni 2021	16:00 - 16:30	17	17	0	26	20	28	32	49	11	11	0	28	24	29	32	44	28	28	0
Donnerstag, 24. Juni 2021	16:30 - 17:00	6	6	0	33	30	31	37	38	9	9	0	27	23	28	36	37	15	15	0
Donnerstag, 24. Juni 2021	17:00 - 17:30	12	12	0	29	27	29	34	35	14	14	0	28	22	29	35	42	26	26	0
Donnerstag, 24. Juni 2021	17:30 - 18:00	11	11	0	31	29	31	35	35	11	11	0	29	21	32	39	45	22	22	0
Donnerstag, 24. Juni 2021	18:00 - 18:30	11	11	0	27	21	29	33	35	9	9	0	26	14	29	35	36	20	20	0
Donnerstag, 24. Juni 2021	18:30 - 19:00	9	9	0	31	25	31	36	40	4	4	0	32	29	29	32	37	13	13	0
Donnerstag, 24. Juni 2021	19:00 - 19:30	6	6	0	27	18	28	34	40	5	5	0	33	30	31	33	41	11	11	0
Donnerstag, 24. Juni 2021	19:30 - 20:00	6	6	0	28	18	31	34	38	7	7	0	28	18	27	32	44	13	13	0
Donnerstag, 24. Juni 2021	20:00 - 20:30	8	8	0	27	21	25	35	43	6	6	0	26	21	21	30	33	14	14	0
Donnerstag, 24. Juni 2021	20:30 - 21:00	2	2	0	25	23	23	27	27	2	2	0	25	7	31	37	37	4	4	0
Donnerstag, 24. Juni 2021	21:00 - 21:30	3	3	0	28	19	26	39	39	3	3	0	27	16	31	34	34	6	6	0
Donnerstag, 24. Juni 2021	21:30 - 22:00	6	6	0	32	30	31	37	37	1	1	0	32	32	32	32	32	7	7	0
Donnerstag, 24. Juni 2021	22:00 - 22:30	0	0	0	10	10	10	10	10	1	1	0	23	9	9	36	36	1	1	0
Donnerstag, 24. Juni 2021	22:30 - 23:00	4	4	0	33	30	30	32	42	0	0	0	---	---	---	---	---	4	4	0
Donnerstag, 24. Juni 2021	23:00 - 23:30	0	0	0	---	---	---	---	---	2	2	0	36	35	35	36	36	2	2	0
Donnerstag, 24. Juni 2021	23:30 - 24:00	0	0	0	---	---	---	---	---	1	1	0	41	41	41	41	41	1	1	0
Donnerstag, 24. Juni 2021	Sph-Vm 07:30 - 08:30	16	16	0	28	26	30	33	35	15	15	0	30	27	30	35	39	31	31	0
Donnerstag, 24. Juni 2021	Sph-Nm 17:00 - 18:00	23	23	0	30	28	30	35	35	25	25	0	29	22	31	37	45	48	48	0
Donnerstag, 24. Juni 2021	06:00-09:00	34	34	0	31	27	32	34	41	30	30	0	28	26	28	32	39	64	64	0
Donnerstag, 24. Juni 2021	15:00-19:00	84	84	0	30	25	30	35	49	80	79	1	28	22	29	34	45	164	163	1
Donnerstag, 24. Juni 2021	06:00-19:00	192	191	1	29	23	29	33	49	188	187	1	27	23	28	33	54	380	378	2
Donnerstag, 24. Juni 2021	06:00-18:00	172	171	1	29	23	29	33	49	175	174	1	27	23	28	33	54	347	345	2
Donnerstag, 24. Juni 2021	06:00-22:00	223	222	1	28	23	29	34	49	212	211	1	28	22	28	33	54	435	433	2
Donnerstag, 24. Juni 2021	22:00-06:00	9	9	0	32	31	31	32	68	10	10	0	27	23	23	30	41	19	19	0
Donnerstag, 24. Juni 2021	00:00 24:00	232	231	1	29	25	29	33	68	222	221	1	27	23	27	32	54	454	452	2

1. Auswertung Gerätezählung

Auswertung Gerätezählung

Projekt-Name: Königswinter Oelinghoven
 Projekt-Nummer: 21224

Stadt: Königswinter Oelinghoven
 Querschnitt: Zur Heide

Startdatum: Mittwoch, 23. Juni 2021
 Enddatum: Donnerstag, 1. Juli 2021
 Auswerter: GB
 Bemerkungen: ---

Richtung	Nach:
1	Kreuzstr.
2	L83

Tag / Datum	Intervall von bis	von/nach					L83 / Kreuzstr.					von/nach					Kreuzstr. / L83					Gesamtquerschnitt		
		KFZ	LV	SV	Vm	V15	V50	V85	Vmax	KFZ	LV	SV	Vm	V15	V50	V85	Vmax	KFZ	LV	SV				
Freitag, 25. Juni 2021	00:00 - 00:30	1	1	0	30	30	30	30	30	0	0	0	---	---	---	---	---	1	1	0				
Freitag, 25. Juni 2021	00:30 - 01:00	0	0	0	---	---	---	---	---	0	0	0	---	---	---	---	---	0	0	0				
Freitag, 25. Juni 2021	01:00 - 01:30	0	0	0	---	---	---	---	---	0	0	0	---	---	---	---	---	0	0	0				
Freitag, 25. Juni 2021	01:30 - 02:00	0	0	0	---	---	---	---	---	1	1	0	34	34	34	34	34	1	1	0				
Freitag, 25. Juni 2021	02:00 - 02:30	0	0	0	---	---	---	---	---	0	0	0	---	---	---	---	---	0	0	0				
Freitag, 25. Juni 2021	02:30 - 03:00	1	1	0	25	25	25	25	25	1	1	0	26	26	26	26	26	2	2	0				
Freitag, 25. Juni 2021	03:00 - 03:30	0	0	0	8	8	8	8	8	0	0	0	---	---	---	---	---	0	0	0				
Freitag, 25. Juni 2021	03:30 - 04:00	0	0	0	---	---	---	---	---	2	2	0	34	33	33	34	34	2	2	0				
Freitag, 25. Juni 2021	04:00 - 04:30	0	0	0	---	---	---	---	---	1	1	0	17	17	17	17	17	1	1	0				
Freitag, 25. Juni 2021	04:30 - 05:00	0	0	0	---	---	---	---	---	0	0	0	---	---	---	---	---	0	0	0				
Freitag, 25. Juni 2021	05:00 - 05:30	0	0	0	---	---	---	---	---	0	0	0	---	---	---	---	---	0	0	0				
Freitag, 25. Juni 2021	05:30 - 06:00	4	4	0	40	35	35	40	51	3	3	0	31	24	29	41	41	7	7	0				
Freitag, 25. Juni 2021	06:00 - 06:30	2	2	0	38	35	35	41	41	2	2	0	30	26	26	34	34	4	4	0				
Freitag, 25. Juni 2021	06:30 - 07:00	3	3	0	34	31	35	37	37	2	2	0	20	6	23	31	31	5	5	0				
Freitag, 25. Juni 2021	07:00 - 07:30	7	7	0	37	34	37	39	43	11	11	0	30	25	30	38	42	18	18	0				
Freitag, 25. Juni 2021	07:30 - 08:00	8	8	0	31	25	33	35	42	12	12	0	29	26	28	32	34	20	20	0				
Freitag, 25. Juni 2021	08:00 - 08:30	6	6	0	27	20	23	33	42	6	6	0	23	14	19	33	39	12	12	0				
Freitag, 25. Juni 2021	08:30 - 09:00	7	7	0	30	24	27	39	48	7	7	0	27	24	28	31	33	14	14	0				
Freitag, 25. Juni 2021	09:00 - 09:30	10	10	0	28	25	29	32	34	9	9	0	27	26	27	35	35	19	19	0				
Freitag, 25. Juni 2021	09:30 - 10:00	6	6	0	31	26	32	34	36	12	12	0	29	24	29	34	39	18	18	0				
Freitag, 25. Juni 2021	10:00 - 10:30	6	6	0	25	9	28	34	35	5	5	0	22	13	21	29	37	11	11	0				
Freitag, 25. Juni 2021	10:30 - 11:00	8	8	0	29	25	27	34	36	7	7	0	28	25	26	34	35	15	15	0				
Freitag, 25. Juni 2021	11:00 - 11:30	3	3	0	32	26	35	36	36	8	7	1	32	26	29	38	44	11	10	1				
Freitag, 25. Juni 2021	11:30 - 12:00	5	5	0	37	37	38	38	39	7	7	0	29	23	26	35	40	12	12	0				
Freitag, 25. Juni 2021	12:00 - 12:30	11	11	0	27	20	26	33	41	10	10	0	26	20	23	32	45	21	21	0				
Freitag, 25. Juni 2021	12:30 - 13:00	9	8	1	27	23	28	34	38	13	13	0	30	24	30	35	43	22	21	1				
Freitag, 25. Juni 2021	13:00 - 13:30	12	12	0	27	25	29	34	37	12	12	0	29	24	29	34	42	24	24	0				
Freitag, 25. Juni 2021	13:30 - 14:00	5	5	0	19	7	21	30	31	8	7	1	23	15	23	31	36	13	12	1				
Freitag, 25. Juni 2021	14:00 - 14:30	7	7	0	27	18	29	35	37	9	9	0	26	17	28	33	39	16	16	0				
Freitag, 25. Juni 2021	14:30 - 15:00	12	12	0	31	26	34	37	49	7	7	0	35	29	35	38	43	19	19	0				
Freitag, 25. Juni 2021	15:00 - 15:30	10	10	0	27	25	29	31	33	11	11	0	31	25	31	34	49	21	21	0				
Freitag, 25. Juni 2021	15:30 - 16:00	8	8	0	28	19	30	40	41	7	7	0	28	8	31	38	40	15	15	0				
Freitag, 25. Juni 2021	16:00 - 16:30	10	10	0	28	25	28	32	34	11	11	0	28	26	30	32	42	21	21	0				
Freitag, 25. Juni 2021	16:30 - 17:00	11	11	0	22	10	23	29	42	18	18	0	26	21	25	32	35	29	29	0				
Freitag, 25. Juni 2021	17:00 - 17:30	10	10	0	27	25	27	30	33	8	8	0	30	20	33	39	42	18	18	0				
Freitag, 25. Juni 2021	17:30 - 18:00	20	20	0	26	23	26	34	37	12	12	0	31	25	31	36	47	32	32	0				
Freitag, 25. Juni 2021	18:00 - 18:30	8	8	0	32	26	30	36	47	11	11	0	35	29	35	37	59	19	19	0				
Freitag, 25. Juni 2021	18:30 - 19:00	9	9	0	27	23	27	31	35	13	13	0	28	25	27	34	51	22	22	0				
Freitag, 25. Juni 2021	19:00 - 19:30	10	10	0	28	26	28	32	39	8	8	0	24	18	25	28	30	18	18	0				
Freitag, 25. Juni 2021	19:30 - 20:00	4	4	0	31	30	30	33	37	4	4	0	30	28	28	34	41	8	8	0				
Freitag, 25. Juni 2021	20:00 - 20:30	7	7	0	28	17	28	40	45	6	6	0	29	28	28	31	36	13	13	0				
Freitag, 25. Juni 2021	20:30 - 21:00	6	6	0	31	23	28	38	40	7	7	0	29	21	29	38	38	13	13	0				
Freitag, 25. Juni 2021	21:00 - 21:30	5	5	0	32	28	31	38	47	3	3	0	33	29	31	40	40	8	8	0				
Freitag, 25. Juni 2021	21:30 - 22:00	2	2	0	22	12	12	31	31	4	4	0	33	29	29	39	41	6	6	0				
Freitag, 25. Juni 2021	22:00 - 22:30	2	2	0	17	9	9	25	25	1	1	0	12	3	4	28	28	3	3	0				
Freitag, 25. Juni 2021	22:30 - 23:00	4	4	0	29	28	28	30	31	0	0	0	15	15	15	15	15	4	4	0				
Freitag, 25. Juni 2021	23:00 - 23:30	1	1	0	26	26	26	26	26	4	4	0	25	23	26	31	35	5	5	0				
Freitag, 25. Juni 2021	23:30 - 24:00	3	3	0	31	23	25	45	45	2	2	0	10	4	5	8	29	5	5	0				
Freitag, 25. Juni 2021	Sph-Vm 07:00 - 08:00	15	15	0	34	30	35	37	43	23	23	0	30	26	29	35	42	38	38	0				
Freitag, 25. Juni 2021	Sph-Nm 17:30 - 18:30	28	28	0	29	25	28	35	47	23	23	0	33	27	33	37	59	51	51	0				
Freitag, 25. Juni 2021	06:00-09:00	33	33	0	33	28	32	37	48	40	40	0	27	20	26	33	42	73	73	0				
Freitag, 25. Juni 2021	15:00-19:00	86	86	0	27	22	28	33	47	91	91	0	30	22	30	35	59	177	177	0				
Freitag, 25. Juni 2021	06:00-19:00	213	212	1	29	24	29	35	49	238	236	2	28	22	28	34	59	451	448	3				
Freitag, 25. Juni 2021	06:00-18:00	196	195	1	29	23	30	35	49	214	212	2	28	21	28	34	49	410	407	3				
Freitag, 25. Juni 2021	06:00-22:00	247	246	1	29	23	29	35	49	270	268	2	28	22	28	34	59	517	514	3				
Freitag, 25. Juni 2021	22:00-06:00	16	16	0	26	23	23	29	51	15	15	0	23	20	21	26	41	31	31	0				
Freitag, 25. Juni 2021	00:00 24:00	263	262	1	28	23	28	33	51	285	283	2	27	22	26	33	59	548	545	3				

1. Auswertung Gerätezählung

Auswertung Gerätezählung

Projekt-Name: Königswinter Oelinghoven
 Projekt-Nummer: 21224

Stadt: Königswinter Oelinghoven
 Querschnitt: Zur Heide

Startdatum: Mittwoch, 23. Juni 2021
 Enddatum: Donnerstag, 1. Juli 2021
 Auswerter: GB
 Bemerkungen: ---

Richtung	Nach:
1	Kreuzstr.
2	L83

Tag / Datum	Intervall von bis	L83 / Kreuzstr.								Kreuzstr. / L83								Gesamtquerschnitt		
		von/nach		LV	SV	Vm	V15	V50	V85	Vmax	von/nach		LV	SV	Vm	V15	V50	V85	Vmax	KFZ
Samstag, 26. Juni 2021	00:00 - 00:30	2	2	0	30	27	27	32	32	1	1	0	36	36	36	36	36	3	3	0
Samstag, 26. Juni 2021	00:30 - 01:00	1	1	0	33	33	33	33	33	0	0	0	---	---	---	---	---	1	1	0
Samstag, 26. Juni 2021	01:00 - 01:30	1	1	0	35	35	35	35	35	1	1	0	31	31	31	31	31	2	2	0
Samstag, 26. Juni 2021	01:30 - 02:00	1	1	0	44	44	44	44	44	2	2	0	58	58	58	58	58	3	3	0
Samstag, 26. Juni 2021	02:00 - 02:30	2	2	0	36	33	33	39	39	0	0	0	---	---	---	---	---	2	2	0
Samstag, 26. Juni 2021	02:30 - 03:00	0	0	0	---	---	---	---	---	0	0	0	---	---	---	---	---	0	0	0
Samstag, 26. Juni 2021	03:00 - 03:30	2	2	0	38	36	36	40	40	1	1	0	32	32	32	32	32	3	3	0
Samstag, 26. Juni 2021	03:30 - 04:00	0	0	0	---	---	---	---	---	0	0	0	---	---	---	---	---	0	0	0
Samstag, 26. Juni 2021	04:00 - 04:30	0	0	0	---	---	---	---	---	1	1	0	32	32	32	32	32	1	1	0
Samstag, 26. Juni 2021	04:30 - 05:00	0	0	0	7	7	7	7	7	1	1	0	17	17	17	17	17	1	1	0
Samstag, 26. Juni 2021	05:00 - 05:30	0	0	0	---	---	---	---	---	2	2	0	34	34	34	34	34	2	2	0
Samstag, 26. Juni 2021	05:30 - 06:00	2	2	0	39	40	40	44	44	1	1	0	30	30	30	30	30	3	3	0
Samstag, 26. Juni 2021	06:00 - 06:30	2	2	0	36	30	30	42	42	1	1	0	38	38	38	38	38	3	3	0
Samstag, 26. Juni 2021	06:30 - 07:00	1	1	0	40	40	40	40	40	2	2	0	33	31	31	35	35	3	3	0
Samstag, 26. Juni 2021	07:00 - 07:30	1	1	0	26	26	26	26	26	3	3	0	27	22	27	32	32	4	4	0
Samstag, 26. Juni 2021	07:30 - 08:00	4	3	1	29	24	24	34	40	3	3	0	22	11	25	31	31	7	6	1
Samstag, 26. Juni 2021	08:00 - 08:30	6	6	0	22	11	19	31	37	3	3	0	25	10	32	33	33	9	9	0
Samstag, 26. Juni 2021	08:30 - 09:00	5	5	0	24	16	28	28	34	11	11	0	28	19	31	33	36	16	16	0
Samstag, 26. Juni 2021	09:00 - 09:30	5	5	0	29	28	29	35	35	9	9	0	25	22	26	29	29	14	14	0
Samstag, 26. Juni 2021	09:30 - 10:00	11	10	1	24	14	28	33	34	11	11	0	22	17	23	28	32	22	21	1
Samstag, 26. Juni 2021	10:00 - 10:30	8	8	0	18	7	16	28	36	12	12	0	26	25	29	31	34	20	20	0
Samstag, 26. Juni 2021	10:30 - 11:00	7	7	0	25	18	23	32	41	8	7	1	24	21	26	31	33	15	14	1
Samstag, 26. Juni 2021	11:00 - 11:30	3	3	0	26	16	30	33	33	7	7	0	29	25	26	34	34	10	10	0
Samstag, 26. Juni 2021	11:30 - 12:00	15	15	0	27	15	30	34	36	13	13	0	28	23	31	33	35	28	28	0
Samstag, 26. Juni 2021	12:00 - 12:30	8	8	0	31	28	31	36	38	17	17	0	29	24	26	36	44	25	25	0
Samstag, 26. Juni 2021	12:30 - 13:00	8	8	0	18	7	12	31	35	12	12	0	24	8	23	30	58	20	20	0
Samstag, 26. Juni 2021	13:00 - 13:30	6	6	0	25	24	25	30	31	8	8	0	26	20	29	30	31	14	14	0
Samstag, 26. Juni 2021	13:30 - 14:00	14	14	0	28	24	29	33	38	9	9	0	27	23	27	33	35	23	23	0
Samstag, 26. Juni 2021	14:00 - 14:30	10	10	0	27	21	31	32	37	9	9	0	26	19	29	35	36	19	19	0
Samstag, 26. Juni 2021	14:30 - 15:00	8	8	0	27	19	27	32	34	11	11	0	25	12	29	33	36	19	19	0
Samstag, 26. Juni 2021	15:00 - 15:30	10	10	0	26	18	25	33	35	14	14	0	30	24	30	33	43	24	24	0
Samstag, 26. Juni 2021	15:30 - 16:00	9	9	0	22	13	24	29	34	6	6	0	25	18	18	36	40	15	15	0
Samstag, 26. Juni 2021	16:00 - 16:30	18	18	0	28	21	27	34	43	9	9	0	23	16	25	26	30	27	27	0
Samstag, 26. Juni 2021	16:30 - 17:00	7	7	0	31	24	33	35	38	5	5	0	33	28	34	34	41	12	12	0
Samstag, 26. Juni 2021	17:00 - 17:30	14	14	0	25	20	26	31	42	6	6	0	25	22	24	26	38	20	20	0
Samstag, 26. Juni 2021	17:30 - 18:00	6	6	0	24	21	23	27	33	6	6	0	32	28	30	35	38	12	12	0
Samstag, 26. Juni 2021	18:00 - 18:30	4	4	0	24	21	21	26	30	8	8	0	22	14	21	29	33	12	12	0
Samstag, 26. Juni 2021	18:30 - 19:00	5	5	0	20	11	24	28	28	6	6	0	23	4	27	33	34	11	11	0
Samstag, 26. Juni 2021	19:00 - 19:30	9	9	0	26	23	27	36	38	8	8	0	22	7	24	32	34	17	17	0
Samstag, 26. Juni 2021	19:30 - 20:00	1	1	0	46	46	46	46	46	2	2	0	29	23	30	33	33	3	3	0
Samstag, 26. Juni 2021	20:00 - 20:30	5	5	0	29	29	29	30	35	3	3	0	31	25	34	34	34	8	8	0
Samstag, 26. Juni 2021	20:30 - 21:00	3	3	0	30	24	31	35	35	7	7	0	28	22	31	33	33	10	10	0
Samstag, 26. Juni 2021	21:00 - 21:30	6	6	0	24	12	25	29	42	1	1	0	15	4	5	35	35	7	7	0
Samstag, 26. Juni 2021	21:30 - 22:00	6	6	0	21	12	19	21	41	6	6	0	25	17	26	35	36	12	12	0
Samstag, 26. Juni 2021	22:00 - 22:30	3	3	0	19	11	11	34	34	5	5	0	21	19	25	27	30	8	8	0
Samstag, 26. Juni 2021	22:30 - 23:00	2	2	0	27	11	31	39	39	4	4	0	28	27	27	28	33	6	6	0
Samstag, 26. Juni 2021	23:00 - 23:30	1	1	0	22	22	22	22	22	2	2	0	27	20	20	33	33	3	3	0
Samstag, 26. Juni 2021	23:30 - 24:00	2	2	0	25	14	15	45	45	1	1	0	24	24	24	24	24	3	3	0
Samstag, 26. Juni 2021	Sph-Vm 09:30 - 10:30	19	18	1	21	11	22	31	36	23	23	0	24	21	26	30	34	42	41	1
Samstag, 26. Juni 2021	Sph-Nm 11:30 - 12:30	23	23	0	29	22	31	35	38	30	30	0	29	24	29	35	44	53	53	0
Samstag, 26. Juni 2021	06:00-09:00	19	18	1	30	25	28	34	42	23	23	0	29	22	31	34	38	42	41	1
Samstag, 26. Juni 2021	15:00-19:00	73	73	0	25	19	25	30	43	60	60	0	27	19	26	32	43	133	133	0
Samstag, 26. Juni 2021	06:00-19:00	195	193	2	26	20	26	32	43	209	208	1	27	20	28	32	58	404	401	3
Samstag, 26. Juni 2021	06:00-18:00	186	184	2	27	20	27	32	43	195	194	1	27	21	28	32	58	381	378	3
Samstag, 26. Juni 2021	06:00-22:00	225	223	2	27	21	27	32	46	236	235	1	26	19	27	32	58	461	458	3
Samstag, 26. Juni 2021	22:00-06:00	19	19	0	30	26	28	35	45	22	22	0	31	30	31	32	58	41	41	0
Samstag, 26. Juni 2021	00:00 24:00	244	242	2	28	22	27	33	46	258	257	1	28	22	28	32	58	502	499	3

1. Auswertung Gerätezählung

Auswertung Gerätezählung

Projekt-Name: Königswinter Oelinghoven
 Projekt-Nummer: 21224

Stadt: Königswinter Oelinghoven
 Querschnitt: Zur Heide

Startdatum: Mittwoch, 23. Juni 2021
 Enddatum: Donnerstag, 1. Juli 2021
 Auswerter: GB
 Bemerkungen: ---

Richtung	Nach:
1	Kreuzstr.
2	L83

Tag / Datum	Intervall von bis	L83 / Kreuzstr.								Kreuzstr. / L83								Gesamtquerschnitt		
		von/nach	KFZ	LV	SV	Vm	V15	V50	V85	Vmax	von/nach	KFZ	LV	SV	Vm	V15	V50	V85	Vmax	KFZ
Sonntag, 27. Juni 2021	00:00 - 00:30	0	0	0	---	---	---	---	---	1	1	0	33	33	33	33	33	1	1	0
Sonntag, 27. Juni 2021	00:30 - 01:00	0	0	0	---	---	---	---	---	1	1	0	34	34	34	34	34	1	1	0
Sonntag, 27. Juni 2021	01:00 - 01:30	1	1	0	19	19	19	19	19	1	1	0	20	20	20	20	20	2	2	0
Sonntag, 27. Juni 2021	01:30 - 02:00	1	1	0	32	21	21	43	43	1	1	0	23	23	23	23	23	2	2	0
Sonntag, 27. Juni 2021	02:00 - 02:30	0	0	0	---	---	---	---	---	0	0	0	---	---	---	---	---	0	0	0
Sonntag, 27. Juni 2021	02:30 - 03:00	3	3	0	24	21	25	27	27	1	1	0	22	22	22	22	22	4	4	0
Sonntag, 27. Juni 2021	03:00 - 03:30	2	2	0	28	26	26	29	29	1	1	0	33	33	33	33	33	3	3	0
Sonntag, 27. Juni 2021	03:30 - 04:00	2	2	0	37	33	33	41	41	1	1	0	43	43	43	43	43	3	3	0
Sonntag, 27. Juni 2021	04:00 - 04:30	0	0	0	---	---	---	---	---	0	0	0	---	---	---	---	---	0	0	0
Sonntag, 27. Juni 2021	04:30 - 05:00	0	0	0	---	---	---	---	---	1	1	0	26	26	26	26	26	1	1	0
Sonntag, 27. Juni 2021	05:00 - 05:30	0	0	0	---	---	---	---	---	1	1	0	34	34	34	34	34	1	1	0
Sonntag, 27. Juni 2021	05:30 - 06:00	0	0	0	---	---	---	---	---	0	0	0	---	---	---	---	---	0	0	0
Sonntag, 27. Juni 2021	06:00 - 06:30	0	0	0	42	42	42	42	42	2	2	0	35	30	30	40	40	2	2	0
Sonntag, 27. Juni 2021	06:30 - 07:00	0	0	0	40	40	40	40	40	0	0	0	---	---	---	---	---	0	0	0
Sonntag, 27. Juni 2021	07:00 - 07:30	0	0	0	---	---	---	---	---	2	2	0	23	22	22	23	23	2	2	0
Sonntag, 27. Juni 2021	07:30 - 08:00	2	2	0	25	22	22	28	28	3	3	0	32	26	34	35	35	5	5	0
Sonntag, 27. Juni 2021	08:00 - 08:30	2	2	0	30	20	20	39	39	0	0	0	---	---	---	---	---	2	2	0
Sonntag, 27. Juni 2021	08:30 - 09:00	1	1	0	27	27	27	27	27	3	3	0	27	26	26	29	29	4	4	0
Sonntag, 27. Juni 2021	09:00 - 09:30	0	0	0	---	---	---	---	---	3	3	0	25	16	27	33	33	3	3	0
Sonntag, 27. Juni 2021	09:30 - 10:00	4	4	0	25	21	24	36	37	8	8	0	29	25	29	38	43	12	12	0
Sonntag, 27. Juni 2021	10:00 - 10:30	4	4	0	19	10	10	33	33	5	5	0	22	11	18	31	34	9	9	0
Sonntag, 27. Juni 2021	10:30 - 11:00	10	10	0	28	24	28	32	35	5	5	0	26	20	23	35	35	15	15	0
Sonntag, 27. Juni 2021	11:00 - 11:30	10	10	0	31	26	28	36	50	6	6	0	22	20	21	26	28	16	16	0
Sonntag, 27. Juni 2021	11:30 - 12:00	8	8	0	23	14	22	33	34	12	12	0	28	26	29	31	39	20	20	0
Sonntag, 27. Juni 2021	12:00 - 12:30	6	5	1	24	9	28	35	38	4	4	0	31	30	30	31	33	10	9	1
Sonntag, 27. Juni 2021	12:30 - 13:00	11	11	0	22	7	20	35	39	9	9	0	19	6	22	28	31	20	20	0
Sonntag, 27. Juni 2021	13:00 - 13:30	8	8	0	21	16	18	29	39	1	1	0	15	6	7	31	31	9	9	0
Sonntag, 27. Juni 2021	13:30 - 14:00	7	7	0	24	20	24	33	33	14	14	0	31	17	34	37	39	21	21	0
Sonntag, 27. Juni 2021	14:00 - 14:30	9	9	0	31	26	30	40	47	9	9	0	26	18	30	34	36	18	18	0
Sonntag, 27. Juni 2021	14:30 - 15:00	5	5	0	29	28	30	31	34	4	4	0	17	5	20	30	34	9	9	0
Sonntag, 27. Juni 2021	15:00 - 15:30	10	10	0	28	22	28	32	39	6	6	0	27	19	28	32	35	16	16	0
Sonntag, 27. Juni 2021	15:30 - 16:00	8	8	0	22	11	25	30	33	6	6	0	29	24	28	34	36	14	14	0
Sonntag, 27. Juni 2021	16:00 - 16:30	10	10	0	24	18	20	32	40	2	2	0	27	20	20	33	33	12	12	0
Sonntag, 27. Juni 2021	16:30 - 17:00	9	9	0	30	24	30	35	37	4	4	0	32	28	28	31	42	13	13	0
Sonntag, 27. Juni 2021	17:00 - 17:30	3	3	0	25	15	30	33	43	6	6	0	30	22	35	39	41	9	9	0
Sonntag, 27. Juni 2021	17:30 - 18:00	5	5	0	27	23	28	35	37	15	15	0	34	26	34	40	47	20	20	0
Sonntag, 27. Juni 2021	18:00 - 18:30	7	7	0	31	22	32	40	41	7	7	0	34	25	33	45	47	14	14	0
Sonntag, 27. Juni 2021	18:30 - 19:00	13	13	0	37	30	36	42	49	6	6	0	30	28	30	34	35	19	19	0
Sonntag, 27. Juni 2021	19:00 - 19:30	5	5	0	24	7	23	36	42	3	3	0	31	23	29	42	42	8	8	0
Sonntag, 27. Juni 2021	19:30 - 20:00	3	3	0	36	32	37	38	38	3	3	0	32	29	29	35	36	6	6	0
Sonntag, 27. Juni 2021	20:00 - 20:30	6	6	0	30	23	24	37	49	4	4	0	20	8	9	33	42	10	10	0
Sonntag, 27. Juni 2021	20:30 - 21:00	5	5	0	26	23	28	28	37	1	1	0	34	34	34	34	34	6	6	0
Sonntag, 27. Juni 2021	21:00 - 21:30	1	1	0	41	41	41	41	41	0	0	0	---	---	---	---	---	1	1	0
Sonntag, 27. Juni 2021	21:30 - 22:00	0	0	0	---	---	---	---	---	2	2	0	33	30	30	36	36	2	2	0
Sonntag, 27. Juni 2021	22:00 - 22:30	1	1	0	15	6	6	6	43	0	0	0	---	---	---	---	---	1	1	0
Sonntag, 27. Juni 2021	22:30 - 23:00	1	1	0	38	38	38	38	38	0	0	0	---	---	---	---	---	1	1	0
Sonntag, 27. Juni 2021	23:00 - 23:30	2	1	1	35	26	26	43	43	0	0	0	---	---	---	---	---	2	1	1
Sonntag, 27. Juni 2021	23:30 - 24:00	1	1	0	34	34	34	34	34	0	0	0	---	---	---	---	---	1	1	0
Sonntag, 27. Juni 2021	Sph-Vm 11:00 - 12:00	18	18	0	27	20	25	35	50	18	18	0	25	23	25	29	39	36	36	0
Sonntag, 27. Juni 2021	Sph-Nm 13:30 - 14:30	16	16	0	28	23	27	37	47	23	23	0	29	18	32	36	39	39	39	0
Sonntag, 27. Juni 2021	06:00-09:00	5	5	0	33	30	30	35	42	10	10	0	29	26	28	32	40	15	15	0
Sonntag, 27. Juni 2021	15:00-19:00	65	65	0	28	21	29	35	49	52	52	0	30	24	30	36	47	117	117	0
Sonntag, 27. Juni 2021	06:00-19:00	152	151	1	28	22	27	35	50	142	142	0	27	21	27	33	47	294	293	1
Sonntag, 27. Juni 2021	06:00-18:00	132	131	1	27	21	26	34	50	129	129	0	27	20	26	33	47	261	260	1
Sonntag, 27. Juni 2021	06:00-22:00	172	171	1	28	22	27	35	50	155	155	0	28	21	27	34	47	327	326	1
Sonntag, 27. Juni 2021	22:00-06:00	14	13	1	29	25	25	31	43	9	9	0	30	30	30	30	43	23	22	1
Sonntag, 27. Juni 2021	00:00 24:00	186	184	2	29	23	27	34	50	164	164	0	28	23	27	33	47	350	348	2

2. Auswertung Knotenstromzählung

Auswertung Knotenstromzählung - Einmündung

Projekt-Name: Königswinter Oelinghoven
 Projekt-Nummer: 21224
 Datum: Donnerstag, 24. Juni 2021
 Erhebungszeit: von 00:00 bis 00:00
 Wetter: ---
 Zähler: ---
 Auswerter: JZ
 Bemerkungen: ---

Stadt: Königswinter
 Knotenpunkt: K1
 Alt Oelinghoven / Zur Heide

Zufahrt	Name	
1	Alt Oelinghoven Rtg. Stieldorf	Norden
3	Alt Oelinghoven Rtg. Thomasberg	
4	Zur Heide	

Strom/Richtung	von Zufahrt	nach Zufahrt
13	Alt Oelinghoven Rtg. Stieldorf	Alt Oelinghoven Rtg. Thomasberg
14	Alt Oelinghoven Rtg. Stieldorf	Zur Heide
31	Alt Oelinghoven Rtg. Thomasberg	Alt Oelinghoven Rtg. Stieldorf
34	Alt Oelinghoven Rtg. Thomasberg	Zur Heide
41	Zur Heide	Alt Oelinghoven Rtg. Stieldorf
43	Zur Heide	Alt Oelinghoven Rtg. Thomasberg

Fahrzeug-Art	Definition
Rad	Fahrräder
Krad	Krafträder
Pkw	Personenkraftwagen, Kleinomnibusse bis 9 Sitze, Wohnmobile, PKW mit Anhänger
Lkw	Lastkraftwagen mit über 3,5 t zulässigem Gesamtgewicht
Lz	Lastzüge, LKW mit über 3,5 t zulässigem Gesamtgewicht mit Anhänger, Sattelkraftfahrzeuge
Lw	Lastkraftwagen bis 3,5 t zulässigem Gesamtgewicht
Bus	Kraftomnibusse

Spitzenstunde Vormittag: 07:00 Uhr bis 08:00 Uhr

Spitzenstunde Nachmittag: 16:00 Uhr bis 17:00 Uhr

2. Auswertung Knotenstromzählung

Intervall	Strom 13								Strom 14							
	von: Alt Oelinghoven Rtg. Stieldorf								von: Alt Oelinghoven Rtg. Stieldorf							
	nach: Alt Oelinghoven Rtg. Thomasberg								nach: Zur Heide							
	Kfz	Rad	Krad	Pkw	Lw	Bus	Lkw	Lz	Kfz	Rad	Krad	Pkw	Lw	Bus	Lkw	Lz
00:00 - 00:15	2	0	0	2	0	0	0	0	0	0	0	0	0	0	0	0
00:15 - 00:30	3	0	0	3	0	0	0	0	1	0	0	1	0	0	0	0
00:30 - 00:45	1	0	0	1	0	0	0	0	0	0	0	0	0	0	0	0
00:45 - 01:00	0	0	0	0	0	0	0	0	0	0	0	0	0	0	0	0
01:00 - 01:15	2	0	0	2	0	0	0	0	0	0	0	0	0	0	0	0
01:15 - 01:30	5	0	0	5	0	0	0	0	0	0	0	0	0	0	0	0
01:30 - 01:45	1	0	0	1	0	0	0	0	0	0	0	0	0	0	0	0
01:45 - 02:00	1	0	0	1	0	0	0	0	0	0	0	0	0	0	0	0
02:00 - 02:15	0	0	0	0	0	0	0	0	0	0	0	0	0	0	0	0
02:15 - 02:30	2	0	0	2	0	0	0	0	0	0	0	0	0	0	0	0
02:30 - 02:45	1	0	1	0	0	0	0	0	1	0	0	1	0	0	0	0
02:45 - 03:00	2	0	0	1	0	0	1	0	0	0	0	0	0	0	0	0
03:00 - 03:15	1	0	0	1	0	0	0	0	0	0	0	0	0	0	0	0
03:15 - 03:30	1	0	0	1	0	0	0	0	0	0	0	0	0	0	0	0
03:30 - 03:45	1	0	0	1	0	0	0	0	0	0	0	0	0	0	0	0
03:45 - 04:00	1	0	0	1	0	0	0	0	0	0	0	0	0	0	0	0
04:00 - 04:15	2	0	0	1	1	0	0	0	0	0	0	0	0	0	0	0
04:15 - 04:30	1	0	0	1	0	0	0	0	0	0	0	0	0	0	0	0
04:30 - 04:45	1	0	0	1	0	0	0	0	0	0	0	0	0	0	0	0
04:45 - 05:00	2	0	0	1	0	0	1	0	0	0	0	0	0	0	0	0
05:00 - 05:15	1	0	0	1	0	0	0	0	0	0	0	0	0	0	0	0
05:15 - 05:30	3	0	0	1	1	0	1	0	0	0	0	0	0	0	0	0
05:30 - 05:45	11	0	0	10	1	0	0	0	1	0	0	1	0	0	0	0
05:45 - 06:00	8	0	0	6	1	0	1	0	0	0	0	0	0	0	0	0
06:00 - 06:15	16	0	0	16	0	0	0	0	0	0	0	0	0	0	0	0
06:15 - 06:30	5	0	0	4	0	1	0	0	0	0	0	0	0	0	0	0
06:30 - 06:45	16	0	0	11	3	1	1	0	1	0	0	1	0	0	0	0
06:45 - 07:00	30	0	0	24	1	2	3	0	1	0	0	1	0	0	0	0
07:00 - 07:15	32	0	0	29	3	0	0	0	0	0	0	0	0	0	0	0
07:15 - 07:30	32	0	0	29	1	2	0	0	0	2	0	0	0	0	0	0
07:30 - 07:45	34	0	1	26	3	1	3	0	2	0	0	2	0	0	0	0
07:45 - 08:00	42	0	0	36	1	1	3	1	3	0	0	3	0	0	0	0
08:00 - 08:15	37	0	0	31	5	0	1	0	2	0	0	2	0	0	0	0
08:15 - 08:30	43	0	0	37	2	1	2	1	1	0	0	1	0	0	0	0
08:30 - 08:45	37	1	0	29	3	2	3	0	4	0	0	4	0	0	0	0
08:45 - 09:00	32	0	1	25	4	1	1	0	3	0	0	3	0	0	0	0
09:00 - 09:15	29	0	0	26	2	1	0	0	1	0	0	1	0	0	0	0
09:15 - 09:30	22	0	0	18	2	1	1	0	2	0	0	2	0	0	0	0
09:30 - 09:45	36	0	0	32	1	1	2	0	5	0	0	3	2	0	0	0
09:45 - 10:00	28	0	0	27	0	1	0	0	2	1	0	2	0	0	0	0
10:00 - 10:15	37	0	0	28	7	0	2	0	2	0	0	2	0	0	0	0
10:15 - 10:30	39	0	0	36	1	1	1	0	0	0	0	0	0	0	0	0
10:30 - 10:45	29	0	0	22	5	1	1	0	2	0	0	1	1	0	0	0
10:45 - 11:00	42	1	0	35	6	1	0	0	3	0	0	3	0	0	0	0
11:00 - 11:15	43	0	1	36	6	0	0	0	3	0	0	2	1	0	0	0
11:15 - 11:30	50	0	0	45	2	1	2	0	2	0	0	2	0	0	0	0
11:30 - 11:45	40	0	2	34	2	2	0	0	4	0	0	2	0	0	0	0
11:45 - 12:00	33	0	0	29	1	1	2	0	1	0	0	1	0	0	0	0
12:00 - 12:15	37	1	1	26	9	0	1	0	5	0	0	5	0	0	0	0
12:15 - 12:30	37	0	0	30	3	1	3	0	2	0	0	1	1	0	0	0
12:30 - 12:45	59	0	0	55	2	2	0	0	3	0	0	3	0	0	0	0
12:45 - 13:00	33	2	0	27	2	1	2	1	1	0	0	1	0	0	0	0
13:00 - 13:15	50	0	0	47	3	0	0	0	2	0	0	2	0	0	0	0
13:15 - 13:30	54	0	1	47	4	2	0	0	0	0	0	0	0	0	0	0
13:30 - 13:45	56	0	0	53	2	1	0	0	1	0	0	1	0	0	0	0
13:45 - 14:00	57	0	0	49	6	1	1	0	1	0	0	1	0	0	0	0
14:00 - 14:15	57	1	2	47	7	0	1	0	2	0	0	2	0	0	0	0
14:15 - 14:30	62	0	1	54	4	1	2	0	1	0	0	1	0	0	0	0
14:30 - 14:45	50	0	0	44	4	1	1	0	7	0	0	7	0	0	0	0
14:45 - 15:00	69	0	0	64	4	1	0	0	2	0	0	1	0	0	1	0
15:00 - 15:15	52	1	1	45	4	1	1	0	2	0	0	2	0	0	0	0
15:15 - 15:30	70	0	0	66	3	1	0	0	2	0	0	1	1	0	0	0
15:30 - 15:45	70	0	1	63	5	1	0	0	6	0	0	6	0	0	0	0
15:45 - 16:00	78	0	3	65	8	1	1	0	2	0	0	2	0	0	0	0
16:00 - 16:15	71	0	1	59	10	0	1	0	10	0	0	10	0	0	0	0
16:15 - 16:30	97	0	1	85	9	1	1	0	10	0	0	10	0	0	0	0
16:30 - 16:45	75	0	1	66	5	2	1	0	7	0	0	6	1	0	0	0
16:45 - 17:00	93	0	0	85	7	1	0	0	1	1	0	1	0	0	0	0
17:00 - 17:15	66	0	0	60	6	0	0	0	5	0	0	5	0	0	0	0
17:15 - 17:30	72	0	0	66	4	1	1	0	2	0	0	2	0	0	0	0
17:30 - 17:45	65	0	1	58	5	1	0	0	5	0	0	5	0	0	0	0
17:45 - 18:00	76	0	0	72	3	1	0	0	4	0	0	4	0	0	0	0
18:00 - 18:15	53	0	0	51	2	0	0	0	8	0	0	7	1	0	0	0
18:15 - 18:30	68	0	0	64	3	1	0	0	4	0	0	4	0	0	0	0
18:30 - 18:45	39	0	0	36	2	1	0	0	5	0	0	5	0	0	0	0
18:45 - 19:00	42	1	1	40	0	1	0	0	4	0	0	4	0	0	0	0
19:00 - 19:15	36	0	0	34	2	0	0	0	3	0	0	3	0	0	0	0
19:15 - 19:30	38	0	0	36	1	1	0	0	7	0	0	7	0	0	0	0
19:30 - 19:45	33	0	0	30	2	1	0	0	0	0	0	0	0	0	0	0
19:45 - 20:00	23	1	0	22	0	1	0	0	2	0	0	2	0	0	0	0
20:00 - 20:15	28	0	0	27	1	0	0	0	1	0	0	1	0	0	0	0
20:15 - 20:30	19	0	0	18	0	1	0	0	2	0	0	2	0	0	0	0
20:30 - 20:45	18	0	0	15	2	1	0	0	1	0	0	1	0	0	0	0
20:45 - 21:00	13	0	0	12	0	1	0	0	4	0	0	4	0	0	0	0
21:00 - 21:15	10	0	1	9	0	0	0	0	2	0	0	2	0	0	0	0
21:15 - 21:30	19	0	0	17	0	1	1	0	3	0	0	3	0	0	0	0
21:30 - 21:45	11	0	1	9	0	1	0	0	4	0	0	4	0	0	0	0
21:45 - 22:00	11	0	0	10	0	1	0	0	2	0	0	2	0	0	0	0
22:00 - 22:15	21	0	0	21	0	0	0	0	0	0	0	0	0	0	0	0
22:15 - 22:30	15	0	0	15	0	0	0	0	1	0	0	1	0	0	0	0
22:30 - 22:45	12	0	1	9	1	1	0	0	1	0	0	1	0	0	0	0
22:45 - 23:00	14	0	0	13	0	1	0	0	0	0	0	0	0	0	0	0
23:00 - 23:15	2	0	0	2	0	0	0	0	0	0	0	0	0	0	0	0
23:15 - 23:30	4	0	0	4	0	0	0	0	0	0	0	0	0	0	0	0
23:30 - 23:45	6	0	0	5	0	1	0	0	0	0	0	0	0	0	0	0
23:45 - 24:00	3	0	0	2	0	1	0	0	0	0	0	0	0	0	0	0
Σ 06:00-09:00 Uhr	356	1	2	297	26	12	17	2	17	2	0	17	0	0	0	0
Σ 15:00-19:00 Uhr	1.987	2	10	981	76	14	6	0	77	1	0	74	3	0	0	0
Σ 06:00-19:00 Uhr	2.492	8	20	2.189	187	48	45	3	146	4	0	137	8	0	1	0
Σ SPH-VM	140	0	1	120	8	4	6	1	5	2	0	5	0	0	0	0
Σ SPH-NM	336	0	3	295												

2. Auswertung Knotenstromzählung

Intervall	Strom 31								Strom 34							
	von: Alt Oelinghoven Rtg. Thomasberg								von: Alt Oelinghoven Rtg. Thomasberg							
	nach: Alt Oelinghoven Rtg. Stieldorf								nach: Zur Heide							
	Kfz	Rad	Krad	Pkw	Lw	Bus	Lkw	Lz	Kfz	Rad	Krad	Pkw	Lw	Bus	Lkw	Lz
00:00 - 00:15	2	0	0	2	0	0	0	0	1	0	0	1	0	0	0	0
00:15 - 00:30	4	0	0	4	0	0	0	0	0	0	0	0	0	0	0	0
00:30 - 00:45	5	0	0	5	0	0	0	0	0	0	0	0	0	0	0	0
00:45 - 01:00	3	0	0	3	0	0	0	0	0	0	0	0	0	0	0	0
01:00 - 01:15	2	0	0	2	0	0	0	0	1	0	0	1	0	0	0	0
01:15 - 01:30	2	0	0	2	0	0	0	0	0	0	0	0	0	0	0	0
01:30 - 01:45	1	0	0	1	0	0	0	0	0	0	0	0	0	0	0	0
01:45 - 02:00	0	0	0	0	0	0	0	0	0	0	0	0	0	0	0	0
02:00 - 02:15	0	0	0	0	0	0	0	0	0	0	0	0	0	0	0	0
02:15 - 02:30	2	0	0	1	1	0	0	0	0	0	0	0	0	0	0	0
02:30 - 02:45	1	0	0	1	0	0	0	0	0	0	0	0	0	0	0	0
02:45 - 03:00	0	0	0	0	0	0	0	0	0	0	0	0	0	0	0	0
03:00 - 03:15	2	0	1	1	0	0	0	0	0	0	0	0	0	0	0	0
03:15 - 03:30	1	0	0	1	0	0	0	0	0	0	0	0	0	0	0	0
03:30 - 03:45	2	0	0	2	0	0	0	0	0	0	0	0	0	0	0	0
03:45 - 04:00	1	0	0	0	1	0	0	0	0	0	0	0	0	0	0	0
04:00 - 04:15	1	0	0	1	0	0	0	0	0	0	0	0	0	0	0	0
04:15 - 04:30	0	0	0	0	0	0	0	0	0	0	0	0	0	0	0	0
04:30 - 04:45	1	0	0	1	0	0	0	0	0	0	0	0	0	0	0	0
04:45 - 05:00	7	0	0	7	0	0	0	0	0	0	0	0	0	0	0	0
05:00 - 05:15	7	0	0	7	0	0	0	0	0	0	0	0	0	0	0	0
05:15 - 05:30	21	0	1	18	0	2	0	0	0	0	0	18	0	0	0	0
05:30 - 05:45	31	0	1	30	0	0	0	0	1	0	0	1	0	0	0	0
05:45 - 06:00	22	0	0	20	1	1	0	0	0	0	0	0	0	0	0	0
06:00 - 06:15	33	0	1	30	1	0	1	0	0	0	0	0	0	0	0	0
06:15 - 06:30	32	0	0	27	3	2	0	0	4	0	0	4	0	0	0	0
06:30 - 06:45	55	0	2	50	1	0	2	0	3	0	0	3	0	0	0	0
06:45 - 07:00	64	0	1	57	4	0	2	0	1	0	0	1	0	0	0	0
07:00 - 07:15	66	0	1	55	6	3	1	0	1	0	0	1	0	0	0	0
07:15 - 07:30	75	0	0	59	10	3	2	1	1	0	0	1	0	0	0	0
07:30 - 07:45	88	0	0	82	4	1	0	1	4	0	0	4	0	0	0	0
07:45 - 08:00	67	0	2	60	4	1	0	0	1	0	0	1	0	0	0	0
08:00 - 08:15	52	1	0	43	8	0	1	0	2	0	0	2	0	0	0	0
08:15 - 08:30	53	0	0	44	6	1	2	0	4	0	1	3	0	0	0	0
08:30 - 08:45	56	1	2	49	2	1	2	0	3	0	0	3	0	0	0	0
08:45 - 09:00	59	0	0	53	5	1	0	0	1	0	0	1	0	0	0	0
09:00 - 09:15	36	0	0	33	3	0	0	0	4	0	0	3	1	0	0	0
09:15 - 09:30	47	0	1	37	8	1	0	0	1	0	0	0	1	0	0	0
09:30 - 09:45	38	1	0	28	5	1	4	0	6	0	0	6	0	0	0	0
09:45 - 10:00	45	0	0	39	4	1	1	0	2	0	0	1	1	0	0	0
10:00 - 10:15	38	0	0	34	3	0	1	0	4	0	0	4	0	0	0	0
10:15 - 10:30	36	0	1	28	5	2	0	0	5	0	0	5	0	0	0	0
10:30 - 10:45	38	0	1	31	5	0	1	0	3	0	0	3	0	0	0	0
10:45 - 11:00	36	1	0	32	2	1	1	0	3	0	0	2	1	0	0	0
11:00 - 11:15	38	1	2	34	2	0	0	0	1	0	0	1	0	0	0	0
11:15 - 11:30	42	0	0	31	5	3	3	0	3	0	0	3	0	0	0	0
11:30 - 11:45	29	0	1	24	3	0	1	0	2	0	0	2	0	0	0	0
11:45 - 12:00	54	0	0	43	6	2	3	0	3	0	0	3	0	0	0	0
12:00 - 12:15	44	1	1	33	10	0	0	0	4	1	0	4	0	0	0	0
12:15 - 12:30	46	0	1	38	4	2	1	0	6	1	0	6	0	0	0	0
12:30 - 12:45	29	0	1	25	3	0	0	0	7	0	0	7	0	0	0	0
12:45 - 13:00	26	0	1	21	2	2	0	0	3	0	0	2	1	0	0	0
13:00 - 13:15	60	0	2	51	5	0	2	0	5	0	0	5	0	0	0	0
13:15 - 13:30	34	0	0	28	3	2	0	1	1	0	0	1	0	0	0	0
13:30 - 13:45	41	0	0	36	4	1	0	0	2	0	0	2	0	0	0	0
13:45 - 14:00	40	0	0	35	1	1	2	1	5	0	0	5	0	0	0	0
14:00 - 14:15	42	0	1	32	7	0	1	1	1	0	0	1	0	0	0	0
14:15 - 14:30	44	0	0	34	5	2	3	0	2	0	0	2	0	0	0	0
14:30 - 14:45	51	0	0	47	2	0	2	0	2	0	0	2	0	0	0	0
14:45 - 15:00	46	0	1	39	4	1	1	0	4	0	0	4	0	0	0	0
15:00 - 15:15	54	0	0	51	1	0	2	0	8	0	0	8	0	0	0	0
15:15 - 15:30	53	0	0	48	2	2	1	0	3	1	0	3	0	0	0	0
15:30 - 15:45	56	0	0	52	4	0	0	0	2	0	0	2	0	0	0	0
15:45 - 16:00	50	0	0	42	7	1	0	0	4	0	0	4	0	0	0	0
16:00 - 16:15	51	0	0	48	2	0	1	0	3	0	0	3	0	0	0	0
16:15 - 16:30	56	0	1	50	3	2	0	0	5	0	0	5	0	0	0	0
16:30 - 16:45	36	0	0	35	0	0	1	0	9	0	0	7	2	0	0	0
16:45 - 17:00	53	0	0	48	3	1	1	0	4	0	0	4	0	0	0	0
17:00 - 17:15	54	0	0	49	5	0	0	0	7	0	0	5	2	0	0	0
17:15 - 17:30	54	0	0	50	2	2	0	0	6	0	0	5	1	0	0	0
17:30 - 17:45	52	0	0	50	2	0	0	0	3	0	0	3	0	0	0	0
17:45 - 18:00	47	0	0	43	3	1	0	0	5	0	0	5	0	0	0	0
18:00 - 18:15	42	0	0	41	1	0	0	0	3	0	0	3	0	0	0	0
18:15 - 18:30	39	0	0	37	0	2	0	0	6	0	0	6	0	0	0	0
18:30 - 18:45	34	1	0	33	0	0	1	0	2	0	0	2	0	0	0	0
18:45 - 19:00	28	0	1	25	1	1	0	0	6	0	0	6	0	0	0	0
19:00 - 19:15	43	0	2	40	1	0	0	0	3	1	0	3	0	0	0	0
19:15 - 19:30	25	0	0	23	0	2	0	0	0	0	0	0	0	0	0	0
19:30 - 19:45	32	0	0	30	2	0	0	0	3	0	0	3	0	0	0	0
19:45 - 20:00	34	1	0	33	0	1	0	0	3	0	1	2	0	0	0	0
20:00 - 20:15	17	0	0	16	1	0	0	0	4	0	0	3	1	0	0	0
20:15 - 20:30	24	0	2	20	0	2	0	0	4	0	0	4	0	0	0	0
20:30 - 20:45	9	0	1	8	0	0	0	0	0	0	0	0	0	0	0	0
20:45 - 21:00	11	0	0	10	0	0	1	0	1	0	0	1	0	0	0	0
21:00 - 21:15	16	0	0	15	1	0	0	0	0	1	0	0	0	0	0	0
21:15 - 21:30	15	0	0	13	1	1	0	0	1	0	0	1	0	0	0	0
21:30 - 21:45	15	0	0	15	0	0	0	0	3	0	0	3	0	0	0	0
21:45 - 22:00	12	0	0	10	2	0	0	0	2	0	0	2	0	0	0	0
22:00 - 22:15	6	0	0	5	0	0	1	0	0	0	0	0	0	0	0	0
22:15 - 22:30	12	0	1	9	0	2	0	0	0	0	0	0	0	0	0	0
22:30 - 22:45	10	0	0	10	0	0	0	0	1	0	0	1	0	0	0	0
22:45 - 23:00	8	0	0	8	0	0	0	0	2	0	0	2	0	0	0	0
23:00 - 23:15	4	0	0	4	0	0	0	0	0	0	0	0	0	0	0	0
23:15 - 23:30	2	0	0	1	0	1	0	0	2	0	0	2	0	0	0	0
23:30 - 23:45	4	0	0	4	0	0	0	0	0	0	0	0	0	0	0	0
23:45 - 24:00	2	0	0	1	1	0	0	0	0	0	0	0	0	0	0	0
Σ 06:00-09:00 Uhr	700	2	9	609	54	13	13	2	25	0	1	24	0	0	0	0
Σ 15:00-19:00 Uhr	759	1	2	702	36	12	7	0	76	1	0	71	5	0	0	0
Σ 06:00-19:00 Uhr	2.439	7	25	2.124	191	47	47	5	180	3	1	169	10	0	0	0
Σ SPH-VM	296	0	3	256	24	8	3	2	7	0	0	7	0	0	0	0
Σ SPH-NM	196	0	1	181	8</											

2. Auswertung Knotenstromzählung

Intervall	Strom 41								Strom 43							
	von: Zur Heide								von: Zur Heide							
	nach: Alt Oelinghoven Rtg. Stieldorf								nach: Alt Oelinghoven Rtg. Thomasberg							
	Kfz	Rad	Krad	Pkw	Lw	Bus	Lkw	Lz	Kfz	Rad	Krad	Pkw	Lw	Bus	Lkw	Lz
00:00 - 00:15	0	0	0	0	0	0	0	0	0	0	0	0	0	0	0	0
00:15 - 00:30	0	0	0	0	0	0	0	0	0	0	0	0	0	0	0	0
00:30 - 00:45	0	0	0	0	0	0	0	0	0	0	0	0	0	0	0	0
00:45 - 01:00	0	0	0	0	0	0	0	0	0	0	0	0	0	0	0	0
01:00 - 01:15	0	0	0	0	0	0	0	0	0	0	0	0	0	0	0	0
01:15 - 01:30	1	0	0	1	0	0	0	0	0	0	0	0	0	0	0	0
01:30 - 01:45	0	0	0	0	0	0	0	0	0	0	0	0	0	0	0	0
01:45 - 02:00	0	0	0	0	0	0	0	0	0	0	0	0	0	0	0	0
02:00 - 02:15	0	0	0	0	0	0	0	0	0	0	0	0	0	0	0	0
02:15 - 02:30	0	0	0	0	0	0	0	0	0	0	0	0	0	0	0	0
02:30 - 02:45	0	0	0	0	0	0	0	0	0	0	0	0	0	0	0	0
02:45 - 03:00	1	0	0	1	0	0	0	0	1	0	0	1	0	0	0	0
03:00 - 03:15	0	0	0	0	0	0	0	0	0	0	0	0	0	0	0	0
03:15 - 03:30	0	0	0	0	0	0	0	0	0	0	0	0	0	0	0	0
03:30 - 03:45	0	0	0	0	0	0	0	0	0	0	0	0	0	0	0	0
03:45 - 04:00	0	0	0	0	0	0	0	0	0	0	0	0	0	0	0	0
04:00 - 04:15	0	0	0	0	0	0	0	0	0	0	0	0	0	0	0	0
04:15 - 04:30	0	0	0	0	0	0	0	0	1	0	0	1	0	0	0	0
04:30 - 04:45	0	0	0	0	0	0	0	0	1	0	0	1	0	0	0	0
04:45 - 05:00	1	0	0	1	0	0	0	0	0	0	0	0	0	0	0	0
05:00 - 05:15	0	0	0	0	0	0	0	0	1	0	0	0	1	0	0	0
05:15 - 05:30	0	0	0	0	0	0	0	0	0	0	0	0	0	0	0	0
05:30 - 05:45	0	0	0	0	0	0	0	0	1	0	0	1	0	0	0	0
05:45 - 06:00	1	0	0	1	0	0	0	0	4	0	0	3	1	0	0	0
06:00 - 06:15	1	0	0	1	0	0	0	0	1	0	0	1	0	0	0	0
06:15 - 06:30	2	0	0	2	0	0	0	0	1	0	0	1	0	0	0	0
06:30 - 06:45	2	0	0	1	1	0	0	0	1	0	0	1	0	0	0	0
06:45 - 07:00	1	0	0	1	0	0	0	0	2	0	0	1	1	0	0	0
07:00 - 07:15	2	0	0	2	0	0	0	0	1	0	0	1	0	0	0	0
07:15 - 07:30	3	0	0	3	0	0	0	0	0	0	0	0	0	0	0	0
07:30 - 07:45	3	0	0	3	0	0	0	0	2	0	0	2	0	0	0	0
07:45 - 08:00	3	0	0	3	0	0	0	0	9	0	0	9	0	0	0	0
08:00 - 08:15	2	0	0	1	1	0	0	0	7	0	0	7	0	0	0	0
08:15 - 08:30	3	0	0	3	0	0	0	0	4	0	0	4	0	0	0	0
08:30 - 08:45	5	0	0	5	0	0	0	0	2	0	0	2	0	0	0	0
08:45 - 09:00	4	0	0	4	0	0	0	0	4	0	0	4	0	0	0	0
09:00 - 09:15	2	0	0	1	1	0	0	0	3	0	0	3	0	0	0	0
09:15 - 09:30	2	0	0	2	0	0	0	0	1	0	0	1	0	0	0	0
09:30 - 09:45	2	1	0	2	0	0	0	0	2	0	0	2	0	0	0	0
09:45 - 10:00	1	0	0	1	0	0	0	0	4	0	0	4	0	0	0	0
10:00 - 10:15	5	0	0	5	0	0	0	0	2	0	0	2	0	0	0	0
10:15 - 10:30	3	0	0	3	0	0	0	0	3	0	0	3	0	0	0	0
10:30 - 10:45	3	0	0	2	1	0	0	0	5	0	1	4	0	0	0	0
10:45 - 11:00	5	0	0	5	0	0	0	0	8	1	0	7	1	0	0	0
11:00 - 11:15	3	0	0	3	0	0	0	0	5	1	0	5	0	0	0	0
11:15 - 11:30	1	0	0	1	0	0	0	0	1	0	0	1	0	0	0	0
11:30 - 11:45	2	0	0	2	0	0	0	0	7	0	0	6	1	0	0	0
11:45 - 12:00	1	0	0	1	0	0	0	0	3	0	0	3	0	0	0	0
12:00 - 12:15	1	0	0	1	0	0	0	0	1	0	0	1	0	0	0	0
12:15 - 12:30	4	0	0	4	0	0	0	0	3	0	0	3	0	0	0	0
12:30 - 12:45	1	0	0	1	0	0	0	0	2	0	0	2	0	0	0	0
12:45 - 13:00	0	0	0	0	0	0	0	0	3	0	0	3	0	0	0	0
13:00 - 13:15	1	0	0	1	0	0	0	0	4	0	0	4	0	0	0	0
13:15 - 13:30	3	0	0	2	1	0	0	0	2	0	0	1	1	0	0	0
13:30 - 13:45	2	2	0	2	0	0	0	0	5	0	0	5	0	0	0	0
13:45 - 14:00	1	0	0	1	0	0	0	0	2	0	0	2	0	0	0	0
14:00 - 14:15	6	0	0	6	0	0	0	0	2	0	0	2	0	0	0	0
14:15 - 14:30	0	0	0	0	0	0	0	0	5	0	0	5	0	0	0	0
14:30 - 14:45	1	0	0	1	0	0	0	0	10	0	0	9	1	0	0	0
14:45 - 15:00	3	0	0	3	0	0	0	0	3	0	0	3	0	0	0	0
15:00 - 15:15	5	0	0	4	0	0	1	0	5	0	0	5	0	0	0	0
15:15 - 15:30	1	1	0	1	0	0	0	0	7	0	0	7	0	0	0	0
15:30 - 15:45	1	0	0	1	0	0	0	0	7	0	0	7	0	0	0	0
15:45 - 16:00	6	0	0	5	1	0	0	0	4	0	0	4	0	0	0	0
16:00 - 16:15	8	0	0	8	0	0	0	0	3	0	0	2	1	0	0	0
16:15 - 16:30	4	0	0	4	0	0	0	0	4	0	0	4	0	0	0	0
16:30 - 16:45	4	0	0	4	0	0	0	0	6	0	0	6	0	0	0	0
16:45 - 17:00	4	0	0	4	0	0	0	0	5	0	0	5	0	0	0	0
17:00 - 17:15	7	0	0	7	0	0	0	0	7	0	0	7	0	0	0	0
17:15 - 17:30	3	0	0	3	0	0	0	0	4	0	0	4	0	0	0	0
17:30 - 17:45	6	0	0	5	1	0	0	0	2	0	0	2	0	0	0	0
17:45 - 18:00	2	0	0	2	0	0	0	0	5	1	0	4	1	0	0	0
18:00 - 18:15	7	0	0	7	0	0	0	0	2	0	0	1	0	0	0	1
18:15 - 18:30	10	0	0	10	0	0	0	0	3	0	0	3	0	0	0	0
18:30 - 18:45	5	1	0	5	0	0	0	0	0	0	0	0	0	0	0	0
18:45 - 19:00	0	0	0	0	0	0	0	0	5	0	1	4	0	0	0	0
19:00 - 19:15	1	0	0	1	0	0	0	0	5	0	0	4	1	0	0	0
19:15 - 19:30	3	0	0	3	0	0	0	0	2	4	0	2	0	0	0	0
19:30 - 19:45	5	0	0	5	0	0	0	0	1	0	0	1	0	0	0	0
19:45 - 20:00	4	0	0	4	0	0	0	0	4	0	0	4	0	0	0	0
20:00 - 20:15	4	0	0	4	0	0	0	0	3	0	0	3	0	0	0	0
20:15 - 20:30	1	0	0	1	0	0	0	0	1	0	0	1	0	0	0	0
20:30 - 20:45	1	0	0	1	0	0	0	0	1	0	0	1	0	0	0	0
20:45 - 21:00	4	0	0	4	0	0	0	0	1	0	0	1	0	0	0	0
21:00 - 21:15	2	0	0	2	0	0	0	0	0	0	0	0	0	0	0	0
21:15 - 21:30	2	0	0	2	0	0	0	0	2	0	0	2	0	0	0	0
21:30 - 21:45	0	0	0	0	0	0	0	0	2	0	0	2	0	0	0	0
21:45 - 22:00	1	0	0	1	0	0	0	0	1	0	1	0	0	0	0	0
22:00 - 22:15	0	0	0	0	0	0	0	0	1	0	0	1	0	0	0	0
22:15 - 22:30	0	0	0	0	0	0	0	0	0	0	0	0	0	0	0	0
22:30 - 22:45	1	0	0	1	0	0	0	0	0	0	0	0	0	0	0	0
22:45 - 23:00	1	0	0	1	0	0	0	0	0	0	0	0	0	0	0	0
23:00 - 23:15	0	0	0	0	0	0	0	0	0	0	0	0	0	0	0	0
23:15 - 23:30	2	0	0	2	0	0	0	0	0	0	0	0	0	0	0	0
23:30 - 23:45	0	0	0	0	0	0	0	0	0	0	0	0	0	0	0	0
23:45 - 24:00	0	0	0	0	0	0	0	0	0	0	0	0	0	0	0	0
Σ 06:00-09:00 Uhr	31	0	0	29	2	0	0	0	34	0	0	33	1	0	0	0
Σ 15:00-19:00 Uhr	73	2	0	70	2	0	1	0	69	1	1	65	2	0	0	1
Σ 06:00-19:00 Uhr	157	5	0	149	7	0	1	0	189	3	2	179	7	0	0	1
Σ SPH-VM	11	0	0	11	0	0	0	0	12	0						

Beurteilung einer Einmündung mit Vorfahrtsregelung innerorts

Knotenverkehrsstärke: 521 Fz/h

Knotenpunkt: L83

Verkehrsdaten: Datum: *Prognose* /B
Uhrzeit: 7.00 - 8.00 Zur Heide

Verkehrsregelung: Zufahrt B:

Zielvorgaben: Mittlere Wartezeit $t_w =$ 45 s
Qualitätsstufe: D

Aufschlüsselung nach Fahrzeugarten:

liegt vor, ohne genaue Differenzierung des Schwerverkehrs

Kapazitäten der Einzelströme

Zufahrt	Strom (Rang)	Hauptströme $q_{p,i}$ [Fz/h]	Grundkap. G_i [Pkw-E/h]	Abminderungs-faktor f_f [-]	Kapazität $C_{PE,i}$ [Pkw-E/h]	Auslastungs-grad x_i [-]	staufreier Zustand p_0
A	2 (1)	---	1800	1,000	1800	0,090	---
	3 (1)	0	1600	1,000	1600	0,003	---
B	4 (3)	491	577	1,000	573	0,023	---
	6 (2)	157	991	1,000	991	0,015	---
C	7 (2)	159	1073	1,000	1073	0,007	0,993
	8 (1)	---	1800	1,000	1800	0,187	---

Qualität der Einzel- und Mischströme

Zufahrt	Strom	Fahrzeuge $q_{Fz,i}$ [Fz/h]	Faktoren $f_{PE,i}$ [-]	Kapazität $C_{PE,i}$ [Pkw-E/h]	Kapazität C_i [Fz/h]	Auslastungs-grad x_i [-]	Kapazitäts-reserve R_i [Fz/h]	mittlere Wartezeit w [s]	Qualitäts-stufe QSV
A	2	154	1,055	1800	1707	0,090	1553	0,0	A
	3	5	1,000	1600	1600	0,003	1595	0,0	A
B	4	13	1,000	573	573	0,023	560	6,4	A
	6	15	1,000	991	991	0,015	976	3,7	A
C	7	8	1,000	1073	1073	0,007	1065	3,4	A
	8	326	1,030	1800	1747	0,187	1421	0,0	A
A	2+3	159	1,053	1793	1703	0,093	1544	0,0	A
B	4+6	28	1,000	740	740	0,038	712	5,1	A
C	7+8	---	---	---	---	---	---	---	---
erreichbare Qualitätsstufe QSV_{FZ,ges}									A

Beurteilung einer Einmündung mit Vorfahrtsregelung innerorts

Knotenverkehrsstärke: 680 Fz/h

Knotenpunkt: L83

Verkehrsdaten: Datum: *Prognose* /B
Uhrzeit: 16 - 17 Zur Heide

Verkehrsregelung: Zufahrt B:

Zielvorgaben: Mittlere Wartezeit $t_w = 45$ s
Qualitätsstufe: D

Aufschlüsselung nach Fahrzeugarten:

liegt vor, ohne genaue Differenzierung des Schwerverkehrs

Kapazitäten der Einzelströme

Zufahrt	Strom (Rang)	Hauptströme $q_{p,i}$ [Fz/h]	Grundkap. G_i [Pkw-E/h]	Abminderungs-faktor f_f [-]	Kapazität $C_{PE,i}$ [Pkw-E/h]	Auslastungs-grad x_i [-]	staufreier Zustand p_0
A	2 (1)	---	1800	1,000	1800	0,209	---
	3 (1)	0	1600	1,000	1600	0,019	---
B	4 (3)	625	481	1,000	467	0,045	---
	6 (2)	386	749	1,000	749	0,025	---
C	7 (2)	401	814	1,000	814	0,028	0,972
	8 (1)	---	1800	1,000	1800	0,123	---

Qualität der Einzel- und Mischströme

Zufahrt	Strom	Fahrzeuge $q_{Fz,i}$ [Fz/h]	Faktoren $f_{PE,i}$ [-]	Kapazität $C_{PE,i}$ [Pkw-E/h]	Kapazität C_i [Fz/h]	Auslastungs-grad x_i [-]	Kapazitäts-reserve R_i [Fz/h]	mittlere Wartezeit w [s]	Qualitäts-stufe QSV
A	2	370	1,015	1800	1773	0,209	1403	0,0	A
	3	31	1,000	1600	1600	0,019	1569	0,0	A
B	4	21	1,000	467	467	0,045	446	8,1	A
	6	19	1,000	749	749	0,025	730	4,9	A
C	7	23	1,000	814	814	0,028	791	4,5	A
	8	216	1,023	1800	1760	0,123	1544	0,0	A
A	2+3	401	1,014	1783	1758	0,228	1357	0,0	A
B	4+6	40	1,000	569	569	0,070	529	6,8	A
C	7+8	---	---	---	---	---	---	---	---
erreichbare Qualitätsstufe QSV_{FZ,ges}									A