

## Wie läuft die Vermittlung ab?

Fühlen Sie sich in der Schwangerschaft oder nach der Geburt mit Ihrem Baby

- generell überfordert
- völlig allein gelassen
- sehr unsicher/sehr ängstlich?

### Oder fehlen Ihnen

- Anleitung und Hilfestellungen im Umgang mit Ihrem Baby und in der Alltagsbewältigung
- Kenntnisse um eine gesunde Kindesentwicklung?

### Oder haben Sie Schwierigkeiten

- beim Aufbau einer positiven Mutter-Kind-Beziehung
- beim Zurechtfinden und Strukturieren in der neuen Lebensphase?

**Oder** haben Sie andere Beweggründe für einen besonderen Unterstützungsbedarf?

### Wenn ja,...

...nehmen Sie bitte Kontakt mit der Koordinatorin der Frühen Hilfen der Stadt Königswinter auf. In einem gemeinsamen Gespräch wird besprochen, ob das Angebot Familienhebamme für Ihre individuelle Situation die passende Unterstützung sein könnte.

## Kontakt



**Ute Berledt-Dörr**

Tel.: 022 44-889-5318

[ute.berledt-doerr@koenigswinter.de](mailto:ute.berledt-doerr@koenigswinter.de)

### SERVICEBEREICH

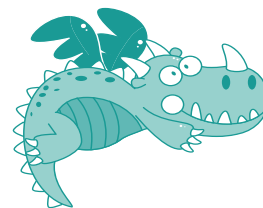
### KINDER-, JUGEND- UND FAMILIENHILFE DER STADT KÖNIGSWINTER

Schützenstr. 2

53639 Königswinter

Tel.: 022 44-889-5309

[jugendamt@koenigswinter.de](mailto:jugendamt@koenigswinter.de)



# Familienhebamme in Königswinter

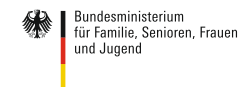
Begleitung in der Schwangerschaft  
und im ersten Lebensjahr Ihres Kindes



Ein Angebot im Rahmen von Frühe Hilfen

Bundesinitiative  
Frühe Hilfen 

Gefördert vom:



STADT KÖNIGSWINTER

## Was ist eine Familienhebamme?

Eine Familienhebamme ist eine staatlich examinierte Hebamme mit mehrjähriger Berufserfahrung und einer absolvierten Zusatzausbildung.

Die aufsuchende Betreuung und Begleitung einer Familienhebamme ist ein zusätzliches Angebot neben Ihrem Anspruch auf eine Hebammenbetreuung durch die Krankenkasse.

Grundsätzlich kann Sie eine Familienhebamme während der Schwangerschaft, nach der Geburt und bis zum ersten Geburtstag Ihres Kindes begleiten.

In der Regel kommt die Familienhebamme aber nach Beendigung der „normalen“ Hebammenbetreuung zum Einsatz. Sie begleitet Sie, wenn Ihr individueller Unterstützungsbedarf hoch ist.

Die Vermittlung erfolgt ohne viel Bürokratie!

Der Einsatz einer Familienhebamme ist ein **kostenfreies** Angebot der Stadt Königswinter im Rahmen von **Frühen Hilfen**

## Wie unterstützt eine Familienhebamme?

Die Familienhebamme bietet individuelle Unterstützung und Beratung rund um:

- Schwangerschaft und Geburt
- Versorgung und Pflege des Babys
- Organisation und Bewältigung des Alltages mit einem Baby/Kleinkind
- Begleitung zu Arzt- und Behördenterminen
- Förderung einer positiven emotionalen Bindung zu Ihrem Baby/Kleinkind
- Hilfe bei psychosozialer Überforderung, Unsicherheiten oder Isolation
- Hilfe bei psychischen Problemen, z.B. peripartaler Depression
- Vermittlung zu Angeboten der lokalen Frühen Hilfen
- Hilfe zur Selbsthilfe



## Familienhebamme Frau Nadine Kappel

Frau Nadine Kappel ist eine langjährig erfahrene Hebamme mit der Zusatzqualifikation zur Familienhebamme. Sie arbeitet seit vielen Jahren freiberuflich in der Vor- und Nachsorge von Schwangeren sowie in einer Geburtsklinik in Bonn. Frau Kappel ist selbst zweifach erprobte Mutter.



Frau Kappel ist in das Netzwerk Frühe Hilfen im Siebengebirge eingebunden und hat Kenntnis über die lokalen Angebote und Unterstützungsmöglichkeiten für die Zielgruppe Schwangere und junge Familien mit Kindern im Alter von 0-3 Jahren.

Bei Bedarf vermittelt sie an entsprechende Hilfs-Angebote oder Ansprechpartner weiter.

Frau Kappel unterliegt der Schweigepflicht!

