

# Neubebauung Winzerstraße 2

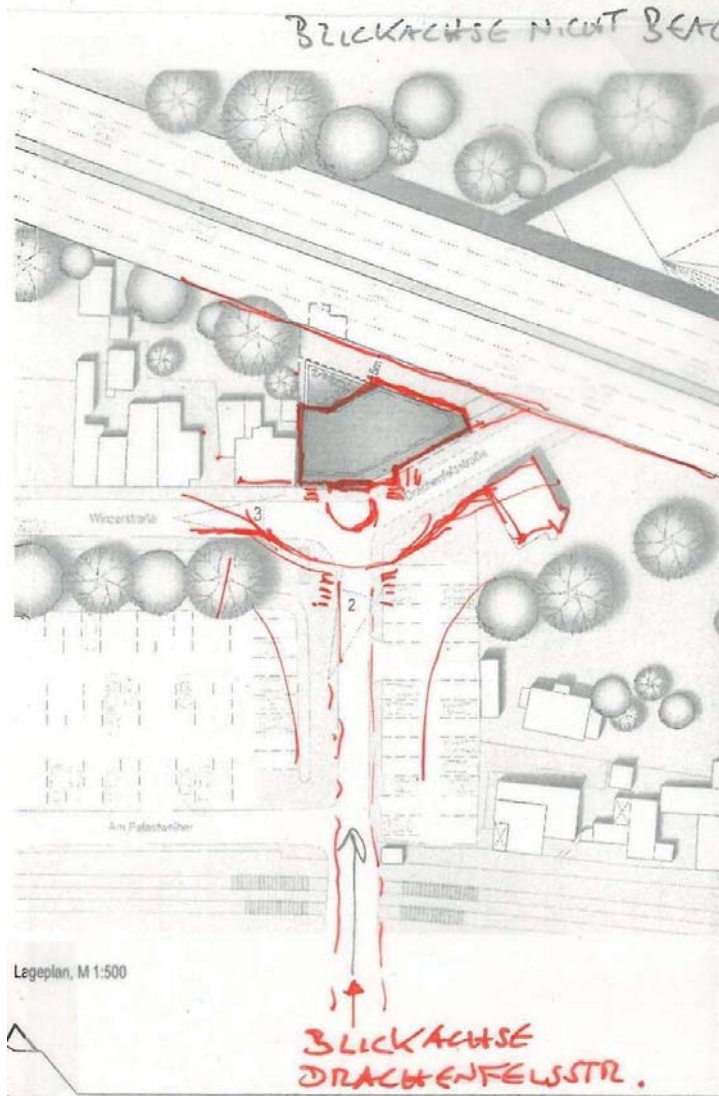
## unter Berücksichtigung der städtebaulichen Umgebung

siehe auch Votum des Offenen Bürgerforums 11. März 2014 für Masterplan Altstadt

Vorstellung im offenen Bürgerforum am 1.9.2014

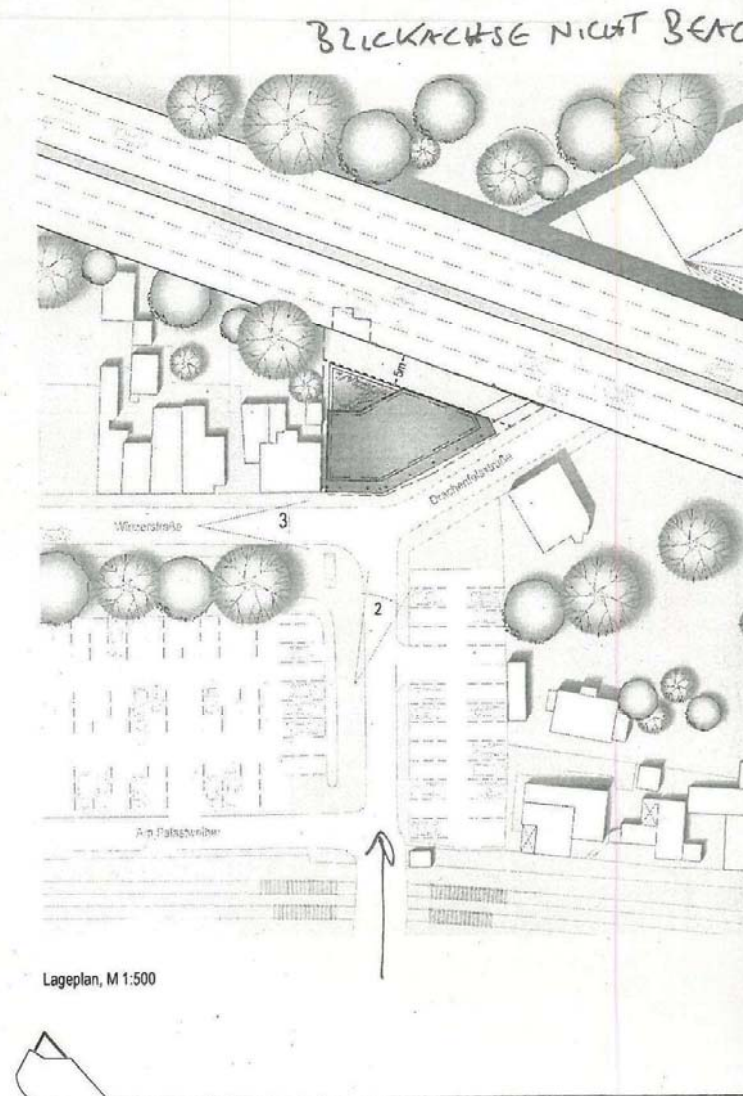
# Neubebauung Winzerstraße 2 - Anregung

Markterkundungsverfahren der Stadt Königswinter zu



Vorschlag BR im oBF am 1.9.2014

Markterkundungsverfahren der Stadt Königswinter zu

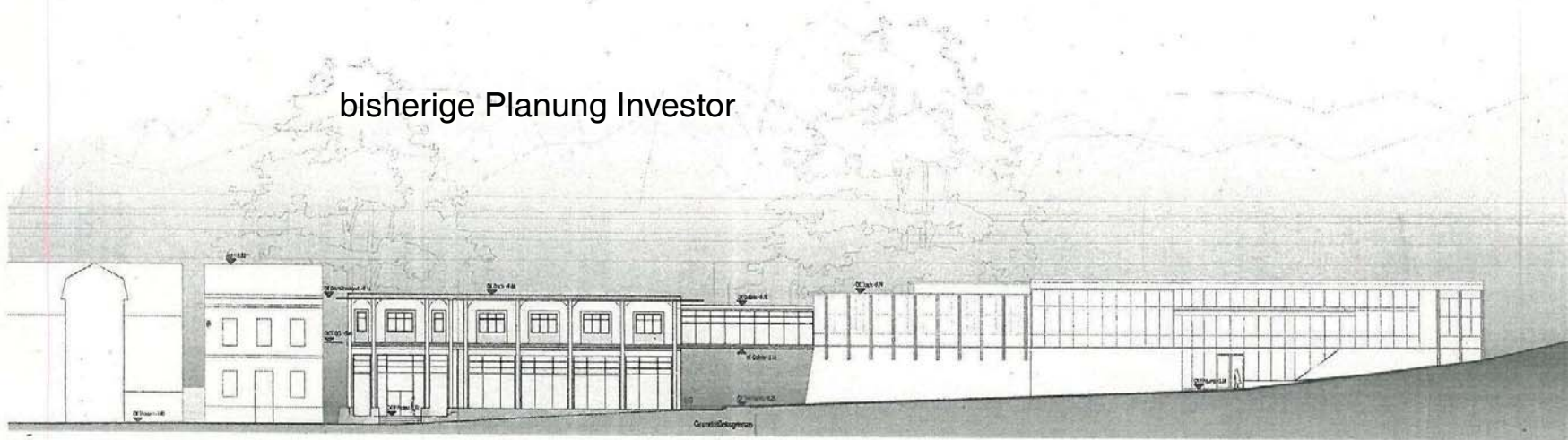


bisherige Planung Investor

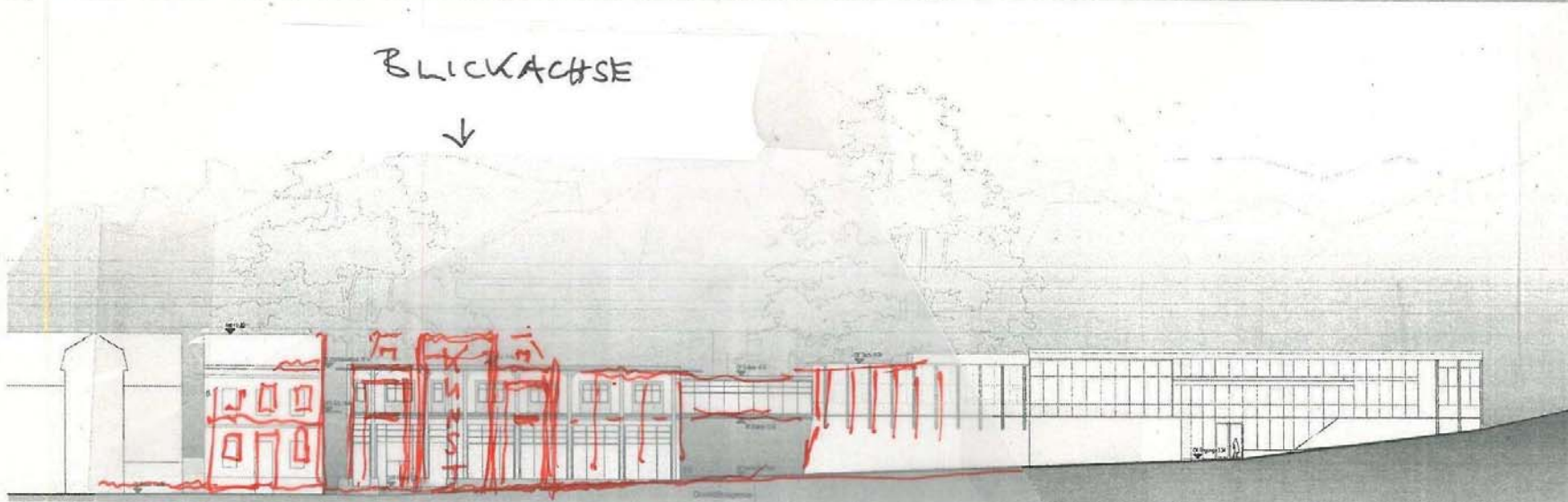
# Neubebauung Winzerstraße 2 - Anregung

Markterkundungsverfahren der Stadt Königswinter zur Nutzung des Grundstücks Winzerstraße 2 in Königswinter-Altstadt

bisherige Planung Investor



BLICKACHSE

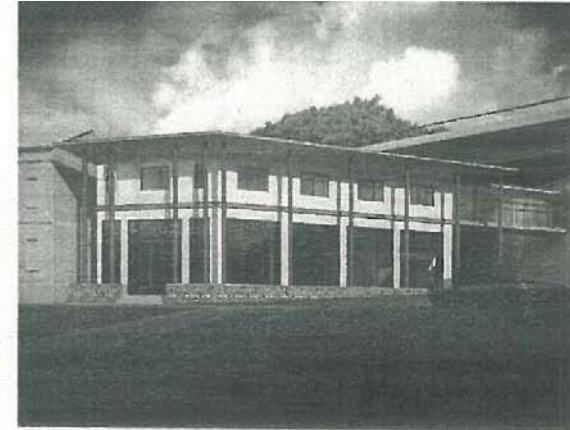


Vorschlag BR im oBF am 1.9.2014

# Neubebauung Winzerstraße 2 - Anregung

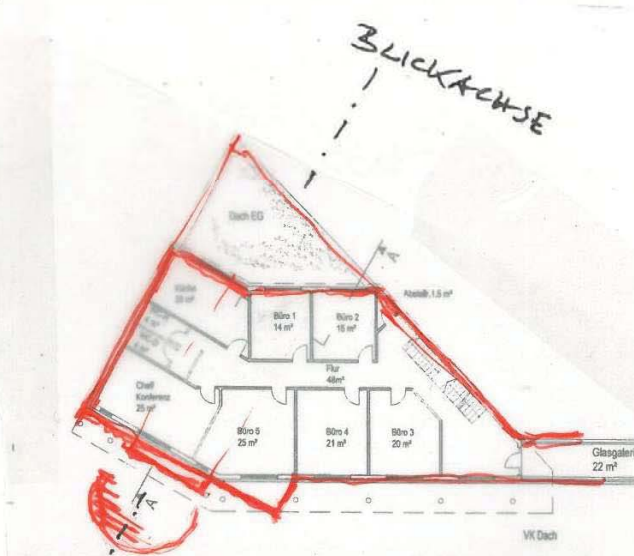


bisherige Planung Investor



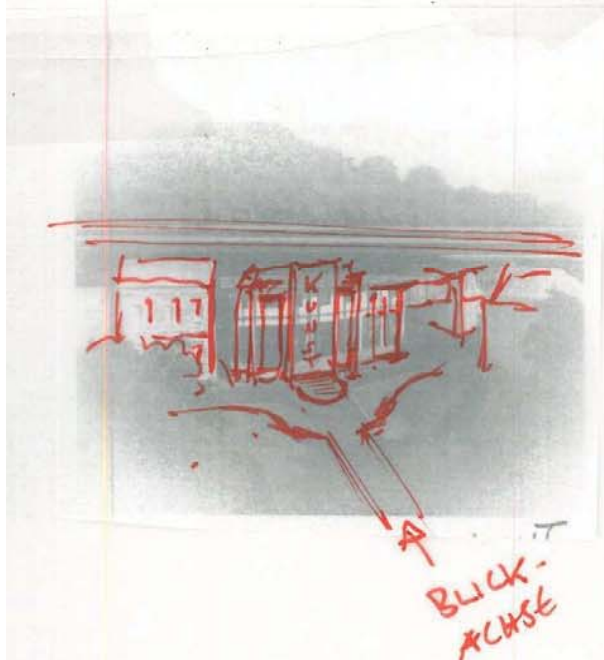
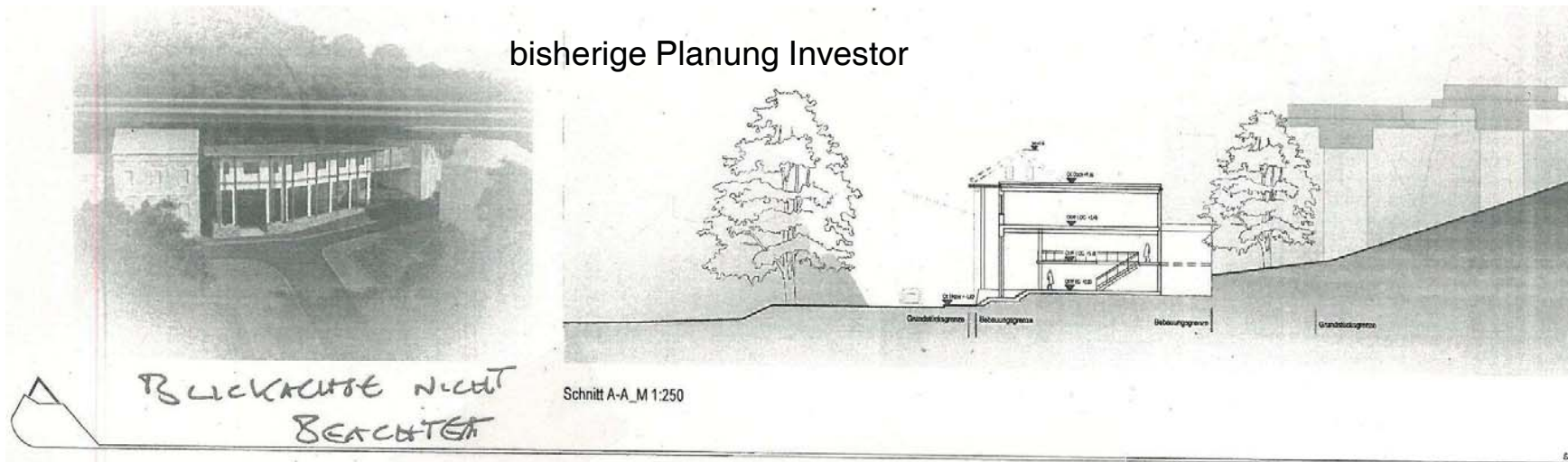
Anlage 2 zur Sitzungsvorlage Nr. 185/2014 - Variante B

Markterkundungsverfahren der Stadt Königswinter zur Nutzung des Grundstücks Winzerstraße 2 in Königswinter-Altstadt



Vorschlag BR im oBF am 1.9.2014

# Neubebauung Winzerstraße 2 - Anregung



Vorschlag BR im oBF am 1.9.2014

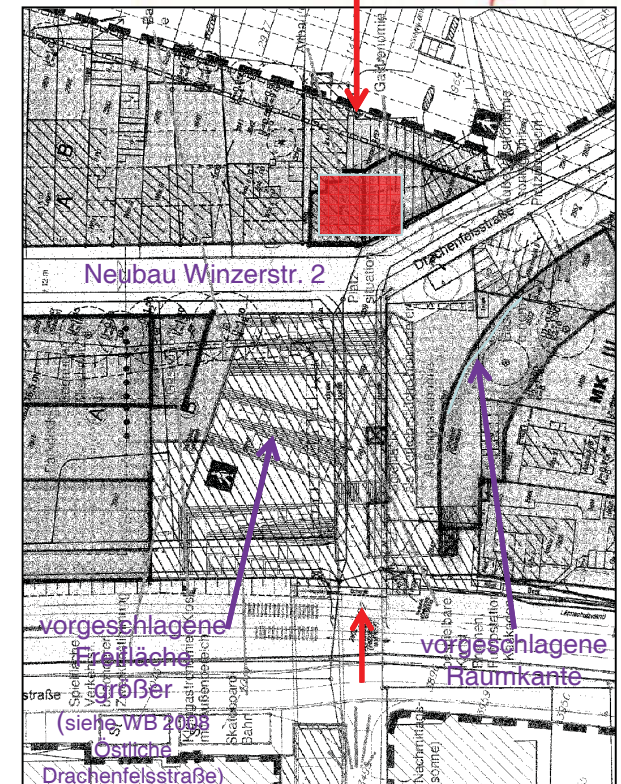
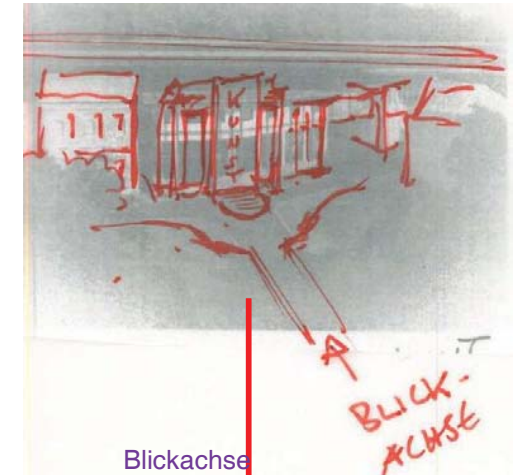
## Der Blick auf's Ganze



bisheriger Rahmenplan  
Königswinter (Ausschnitt)

Ziel: Fortschreibung  
als Masterplan

## Vertiefungsbereich östliche Drachenfelsstraße



## Zielsetzung der Vorschläge zur Neubebauung Winzerstraße 2 sowie weiteres Vorgehen

- neutralen Platzhalter an Fassade und angrenzendem Außenbereich definieren für spätere konkrete Ausgestaltung
- Raumkanten für Freiflächen definieren, attraktive Sichtbeziehungen und Anziehungspunkte vorsehen

### Möglicher Ablauf:

- Planungsgrundlagen schaffen (ggf. B-Plan 10/36 ändern)
- Bauprojekt umsetzen
- Wettbewerb für künstlerische Gestaltung des neutralen Platzhalters durchführen (Vorbild: Bürgerwettbewerb Kunst im Verkehrskreisel Ittenbach „Tor zum Siebengebirge“)
- umgebende Freiflächen ganzheitlich planen (siehe Thema „Masterplan“) – verschiedene Nutzungsmöglichkeiten berücksichtigen (Barrierefreiheit, Verweilen, Schauen und Spielen, Außengastronomie, Ortsidentität / Alleinstellungsmerkmale betonen )

## Änderungsvorschläge zur bisher vorgesehenen Bebauung des Grundstücks Winzerstr. 2 im Überblick:

- Orthogonalstellung (rechtwinklig) und **Zentrierung** des linken Gebäudeflügels **auf die Sichtachse Drachenfelsstraße**
- **Verbreiterung der orthogonal zur Drachenfelsstraße ausgerichteten Fassade** durch Verlagerung des Grundstücksknickpunktes nach rechts – als Voraussetzung für **symmetrische Gliederung** des linken Gebäudeflügels (hierzu Anpassung der Grenzlinie erforderlich, ggf. Befreiung von Vorgabe B-Plan oder Planänderung 10/36 erforderlich)
- **Mittleren Fassadenabschnitt als neutralen, frei gestaltbaren Platzhalter vorsehen** für spätere künstlerische Gestaltung – Befensterung, Eingangssituation und anschließende Freifläche entsprechend anpassen
- **Zusätzlich** – als projektunabhängiges Verfahren: **Künstlerwettbewerb zur Gestaltung des öffentlichen Raums** ausschreiben (Vorbild: Wettbewerb zur Gestaltung im Verkehrskreisel Ittenbach – „Tor zum Siebengebirge“ – Teilnahme königswinterer Bürger und Künstler); Ausführung als vorgeblendete Stele mit vorgelagertem Brunnen o. ä. und bogenförmig verschwenktem Straßenverlauf. (vorgeschlagene Themen: Rhein, Siebengebirge, Drache, Tourismus/ internationale Begegnung)



# Denkanstöße

– historische Beispiele

Kerneigenschaften  
zeitgemäß übersetzen  
ohne Nachahmung

[Piazza del Campo, Siena]

**Anmerkung:**

Die in der Sitzung gezeigten Bilder können aus urheberrechtlichen Gründen leider zum Großteil nicht in der Internetfassung gezeigt werden. Wir bitten um Verständnis.  
Bei Interesse an den Abbildungen und für weitere Informationen wenden Sie sich bitte an Herrn Bernhard Rothe als Verfasser der Präsentation.

Beispiele für die Gestaltung öffentlicher Räume mit Niveauunterschieden

[Park Güell, Barcelona]

[Fontana di Trevi, Rom]

Stellen Sie sich vor, ein ähnlicher Anblick böte sich in Königswinter am Ausgang der Bahnunterquerung!...

sowie mit zentral ausgerichteten Sichtachsen...



Beispiele für die Gestaltung von Niveauunterschieden  
- Stufenanlagen, Wasserspiele, Pflanzenelemente -

[Schlosspark Versailles]

# Wasserspiele – Schauen und Spielen

[Stravinskybrunnen, Paris]



Vision: Eine Kunstfassade mit Brunnen  
in der Sichtachse der Drachenfelsstraße  
- Darstellung lokaler Themen

[Tinguely-Brunnen, Basel]

[Brunnen vor dem Rathaus, Friedrichshafen]

## Vergleichbares könnten wir erreichen:

[Tarotgarten, Capalbio (Grosseto)]

ein Anziehungspunkt mit  
Alleinstellungsqualität!

### Voraussetzungen:

Flächen freihalten, Platzhalter  
einplanen

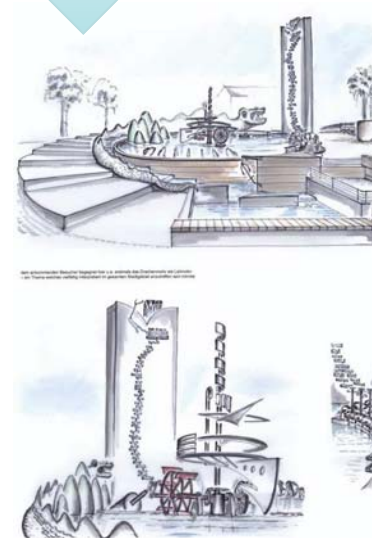
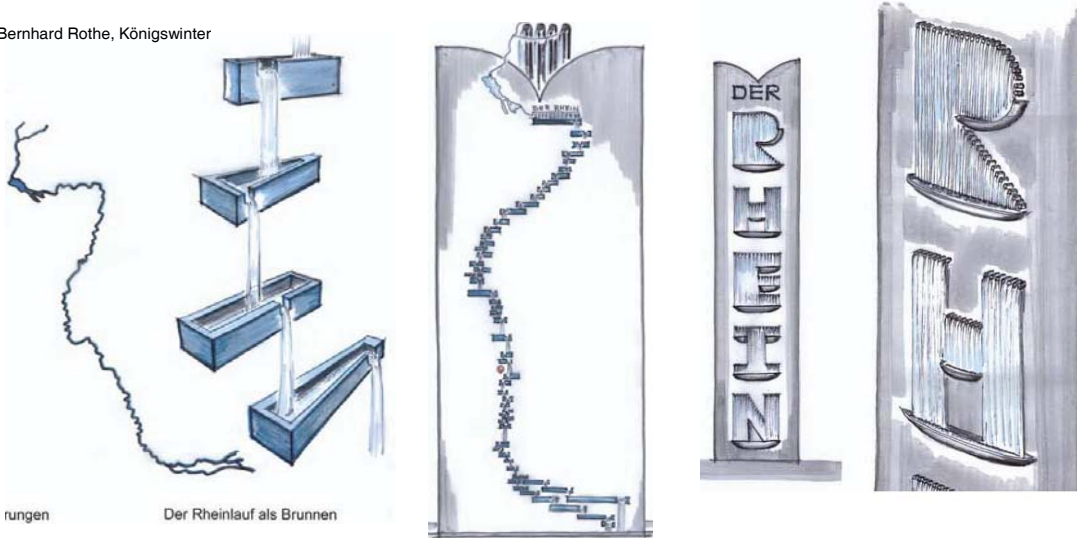
ausreichender Zeitrahmen für  
Planung

angemessener Finanzrahmen

Engagement und Zusammenarbeit  
örtlicher Kräfte

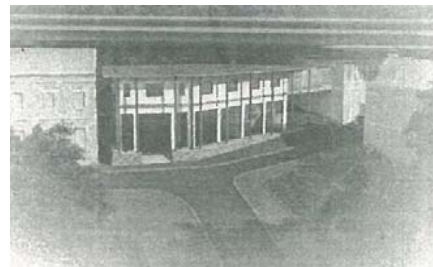
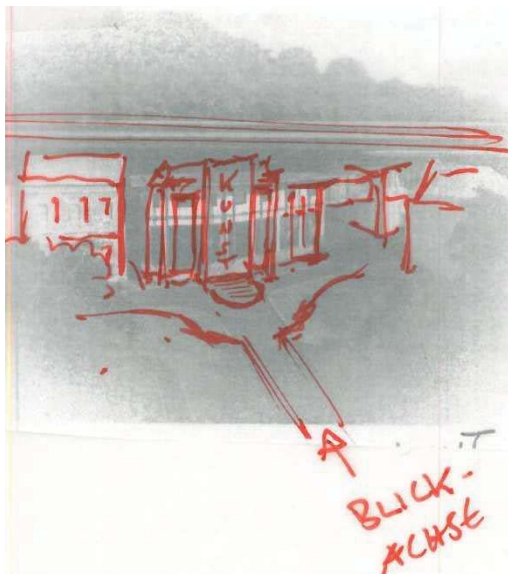
# Der Rhein, die Berge und der Dache als lokale Themen künstlerisch dargestellt und modern umgesetzt – unverbindliche Beispiele:

© Bernhard Rothe, Königswinter



Wettbewerb für künstlerische Gestaltung des neutralen Platzhalters durchführen (Vorbild: Bürgerwettbewerb Kunst im Verkehrskreisel Ittenbach „Tor zum Siebengebirge“)

als Blickfang am Ende der Drachenfelsstr. – vorgeblendet vor der Fassade Winzerstr. 2



[Fontana di Trevi, Rom]

sinngemäß nach diesem Vorbild in Rom:

Der Trevi-Brunnen

als vorgeblendeter Teil einer Gebäudefassade

# Fazit:

wie auch immer dieser konkrete Vorschlag bewertet wird  
- die Stadt Königswinter (Verwaltung und Politik )  
muß Planungshoheit ausüben und Vorgaben machen.

Der Investor muß seine Planung danach anpassen !

## Beispiel für ein gelungenes Bürgerprojekt in Königswinter:



Kunst im Verkehrskreisel Ittenbach „Tor zum Siebengebirge“